

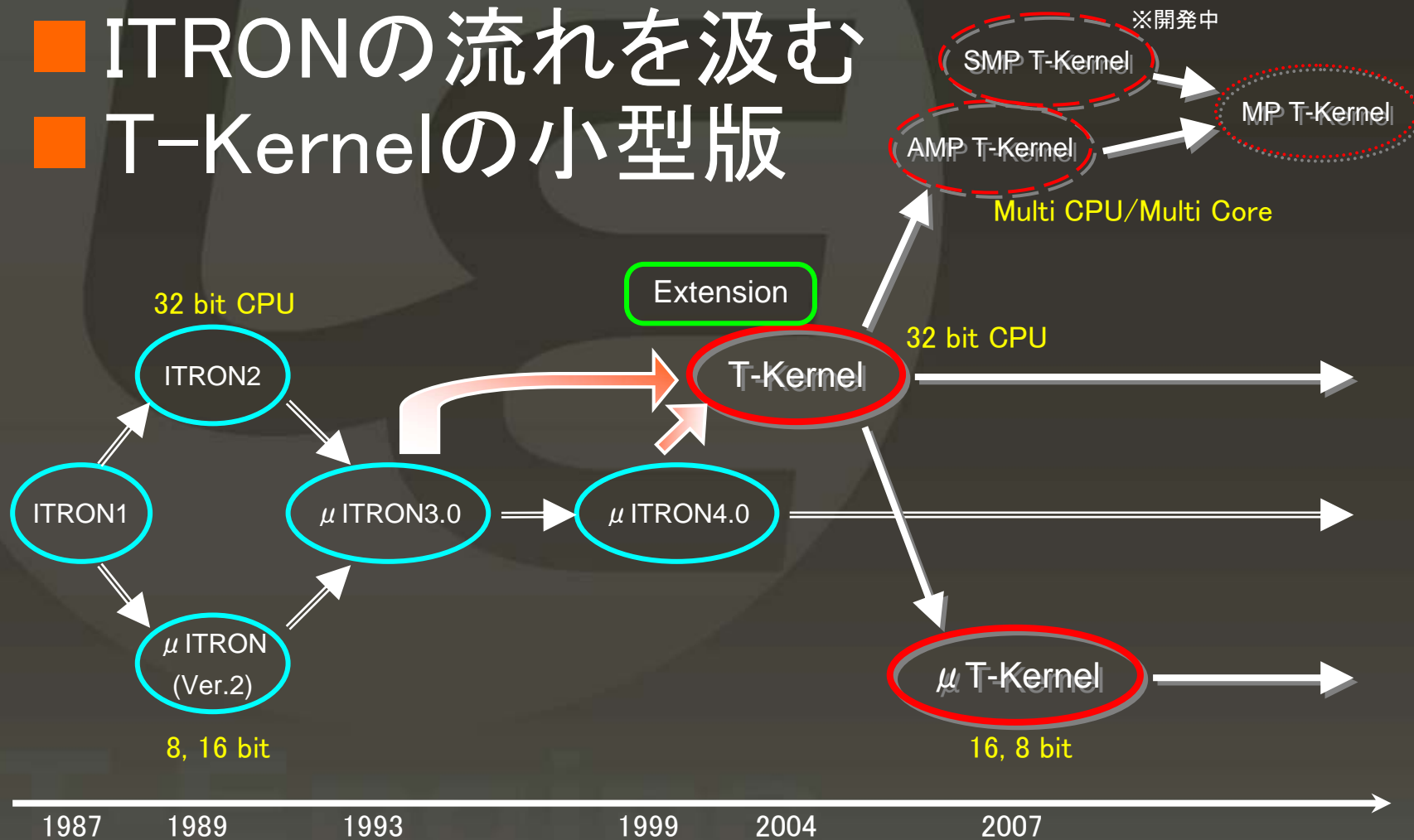
μ T-Kernelとは何か？

T-Engineフォーラム

<http://www.t-engine.org/>

μ T-Kernel = リアルタイムOS

- ITRONの流れを汲む
- T-Kernelの小型版



組込み機器のプログラムサイズ

- 組込みシステムの大規模化が進む。
 - サイズが1MB以上のプログラムが大幅に増加
 - T-Engineプロジェクトの想定通り
- 小型の組込みシステムも堅調に推移
 - 64KB未満のシステムも13%前後で堅調に推移
 - ワンチップマイコンにより、小規模な組込みシステムが更に開発しやすくなった？
 - ROM、RAMを内蔵 ➡ 低コスト、省電力、高速

μ T-Kernelの登場

- 小規模な組込み機器にも T-Kernel を!



- 開発者が個別に T-Kernel を改造
 - どの機器でも必要となる汎用的な改造がある。



- T-Kernel を小規模組込みシステムに合わせて最初から適応化



μ T-Kernel

<http://www.t-engine.org/>

μ T-Kernelの設計方針

- 小規模組込みシステムをターゲットとする
 - MMUなし、16ビットCPU対応
 - ワンチップマイコンでも動作可能



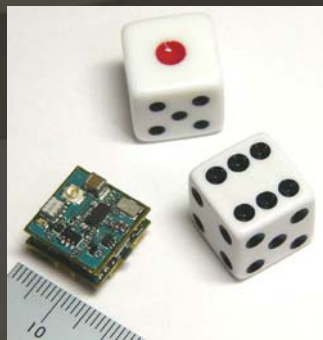
- 仕様の省略
 - T-Kernel/SMの大部分を省略
 - タスクイベント関連の機能を省略
- 仕様の緩和
 - サービスコールの呼出し方式は自由
- 仕様拡張
 - メモリ領域の引渡し機能を追加

省資源

μ T-Kernel対応ボード

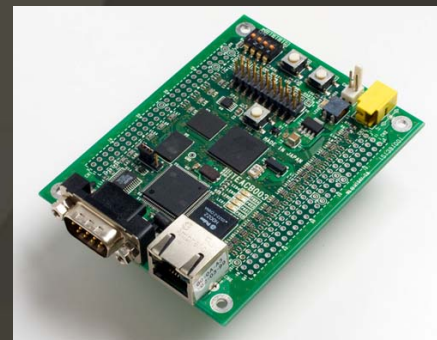
■ Dice

- H8S/2212
- ROM 12KB(内蔵)
- RAM 128KB(内蔵)



■ μ Teaboard-AT91

- ARM7TDMI
- ROM 4MB
- RAM 2MB+8KB(内蔵)



詳しくはTRONSHOW2008にて

<http://www.tronshow.org/>

TRONSHOW2008

■ μ T-Kernel関連のセミナー、展示多数

- 「 μ T-KernelによるRTOS入門」 チュートリアル
- 「 μ T-Kernelプログラミング」 T-Engine講習会 (お試し版)
- 「はじめての μ T-Kernelプログラミング」 座学カフェ
- 主催社展示
- 各社の展示



TRONSHOW www.tronshow.org

T R O N P R O J E C T S Y M P O S I U M

 T-Engine
次世代リアルタイムシステム技術展

 UID Center
ユビキタ・コラボレーション

TRON
SHOW
2008

会 期: 2007年12月12日(水) ~ 14日(金)
会 場: 東京国際フォーラム 展示ホール [ガラス棟地下2階]

<http://www.tronshow.org/>