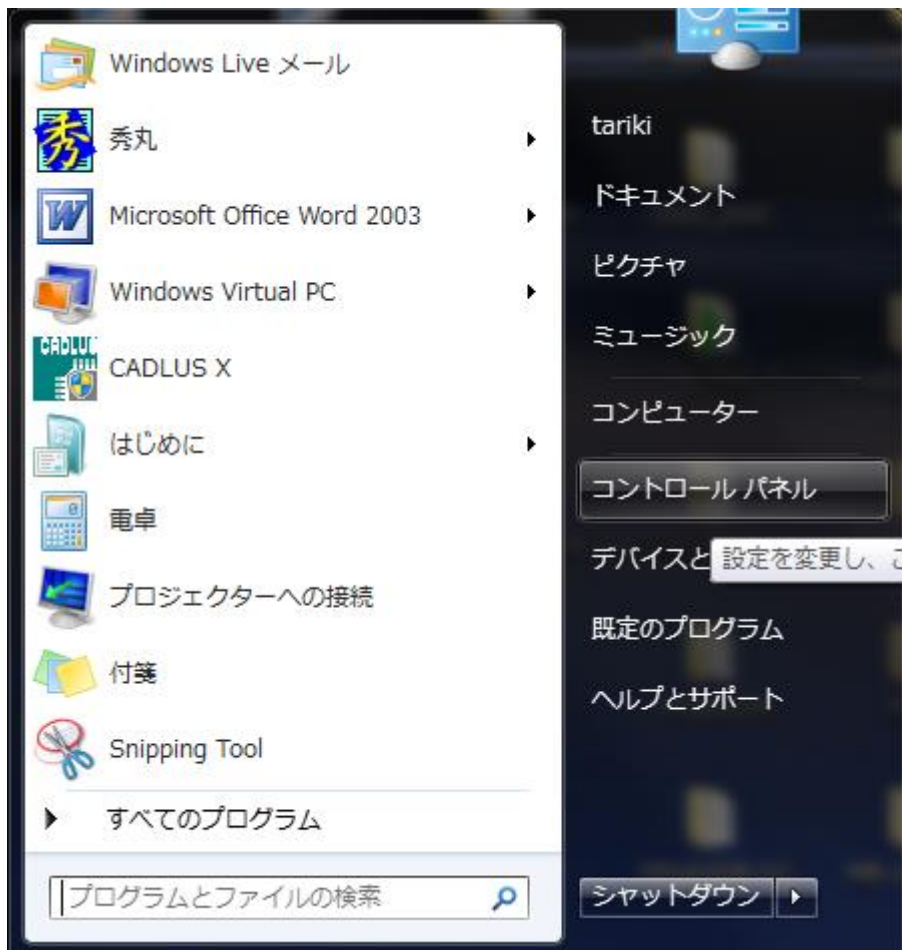


Driver インストール方法 Windows 7-64bit 編

①「スタート」から「コントロールパネル」を開きます。



②「システムとセキュリティー」を選択

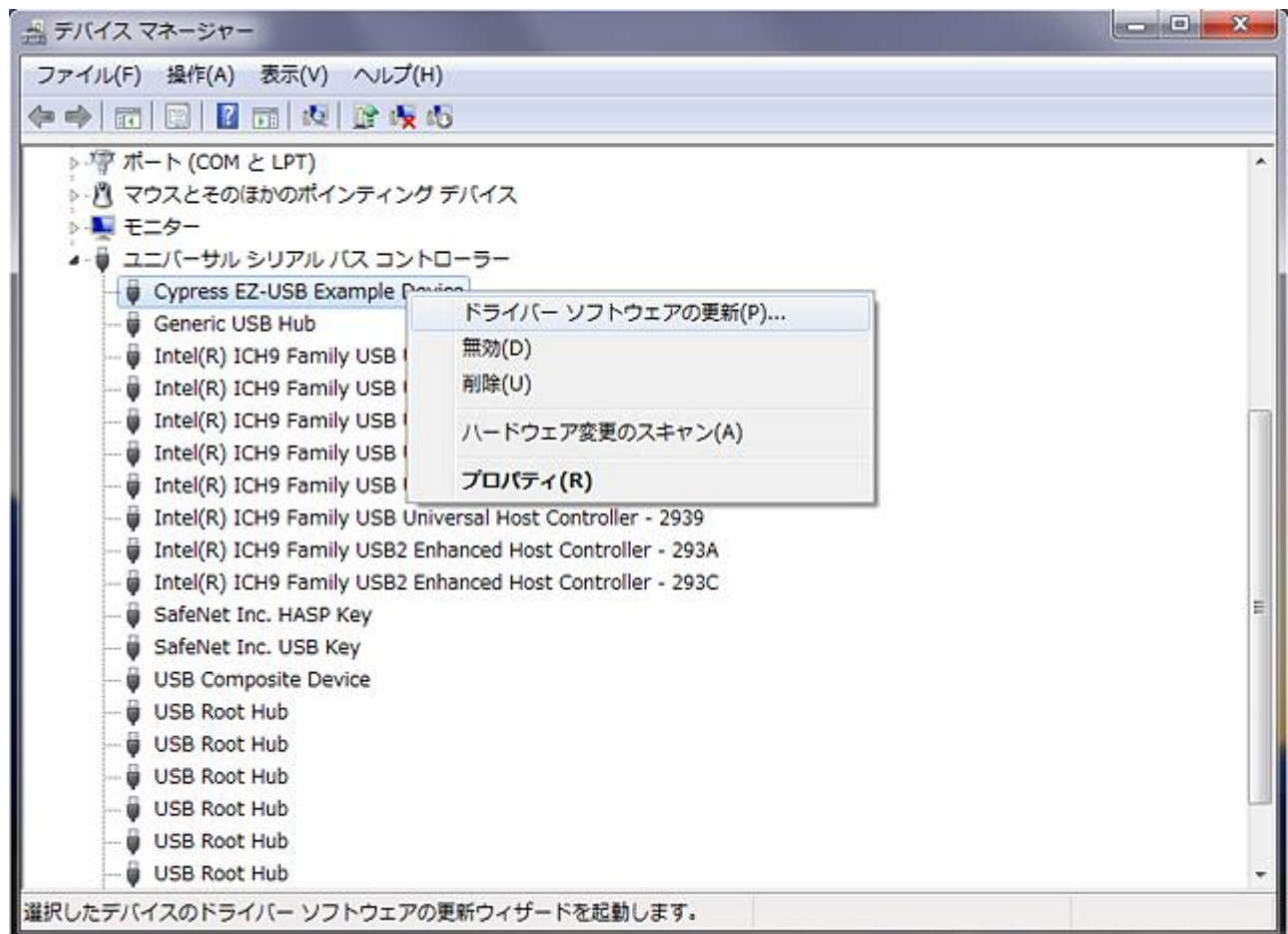


③「デバイスマネージャー」を選択

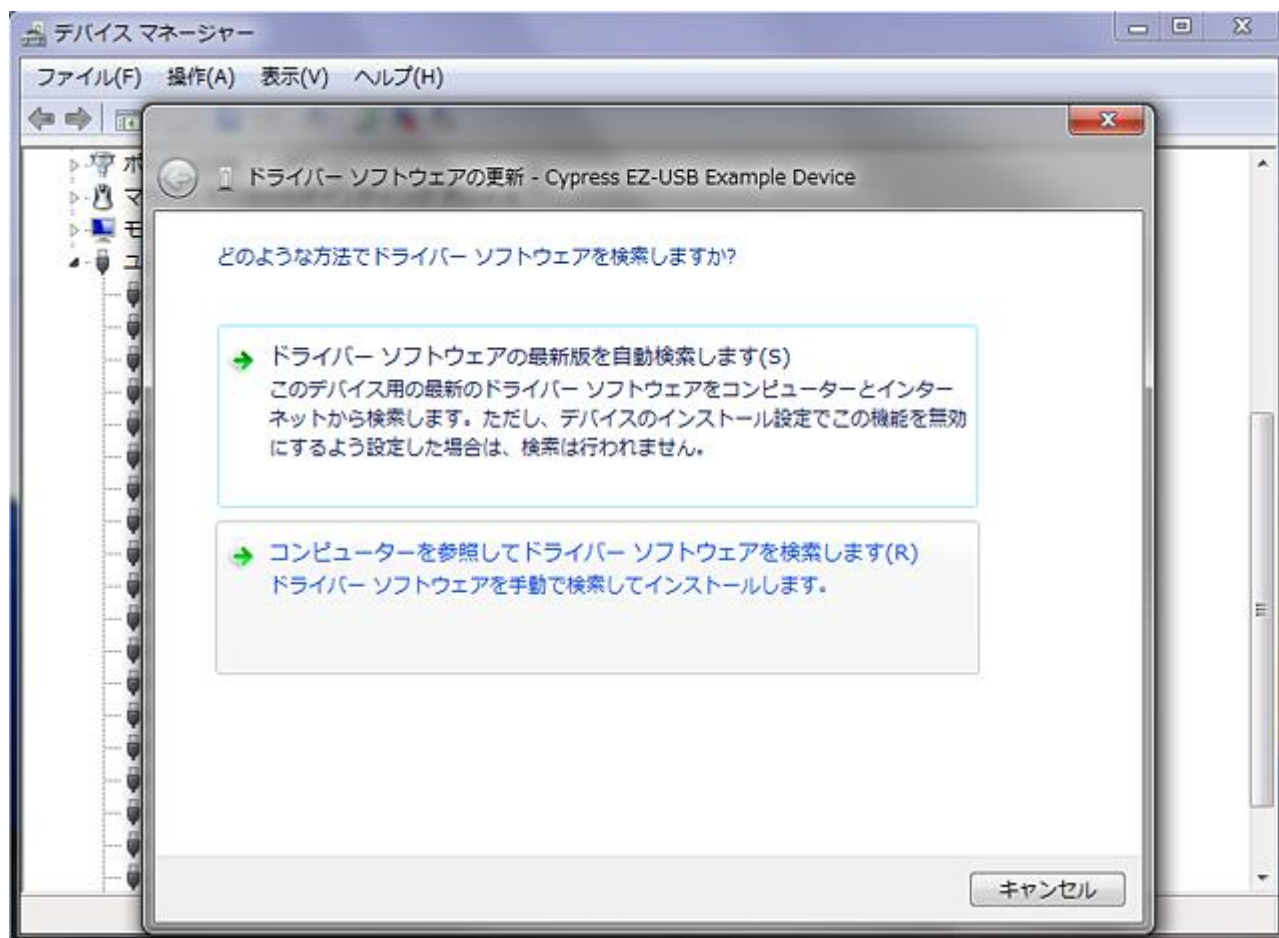


④「デバイスマネージャー」上の、ユニバーサル シリアル バス コントローラー配下のデバイスで、「不明なデバイス」を右クリックします（※写真では既に“Cypress EZ-USB Example Device”になっていますが、ドライバーインストール前は不明のデバイスになっています）。

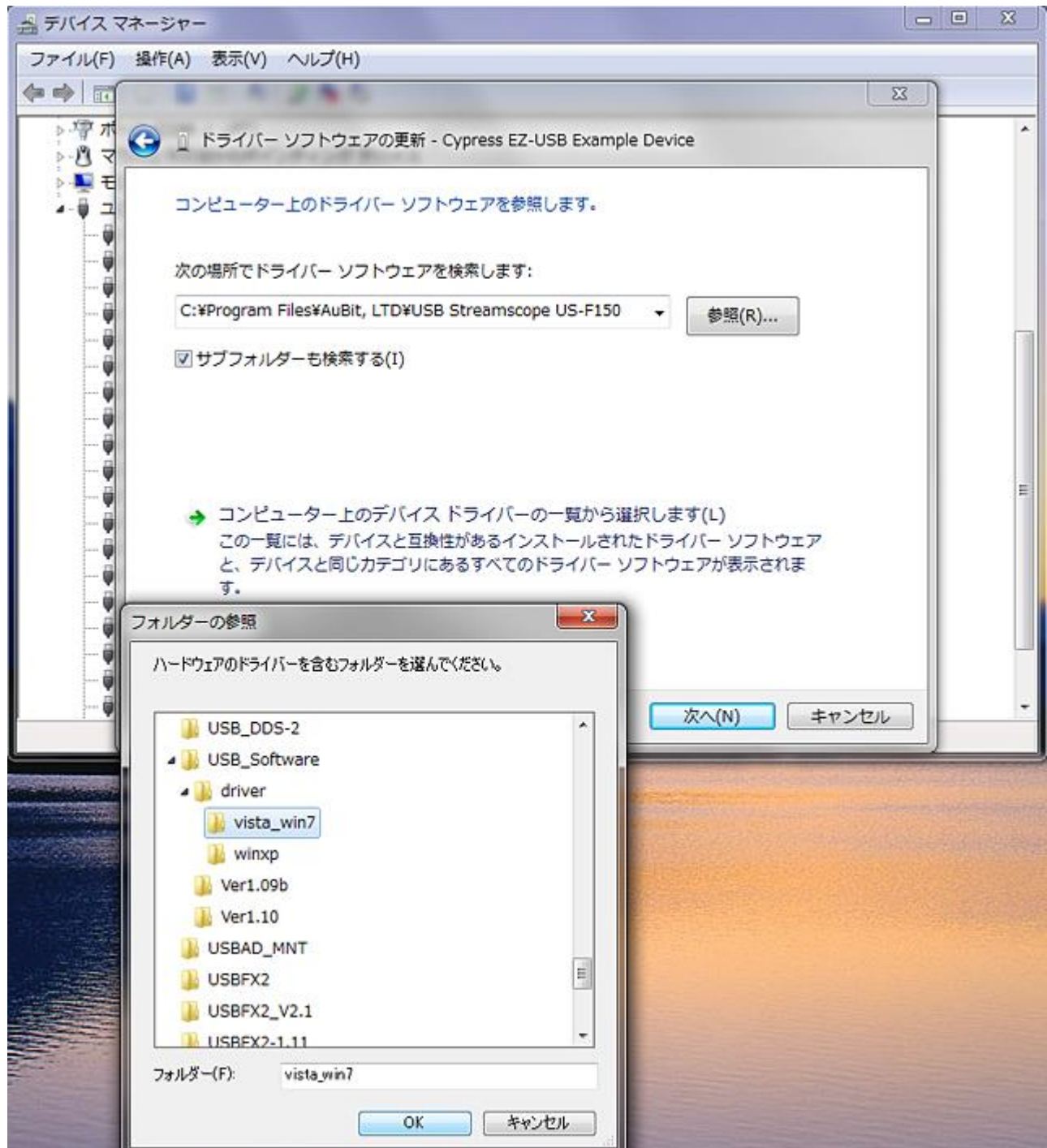
続いて「ドライバーソフトウェアの更新」をクリックします。



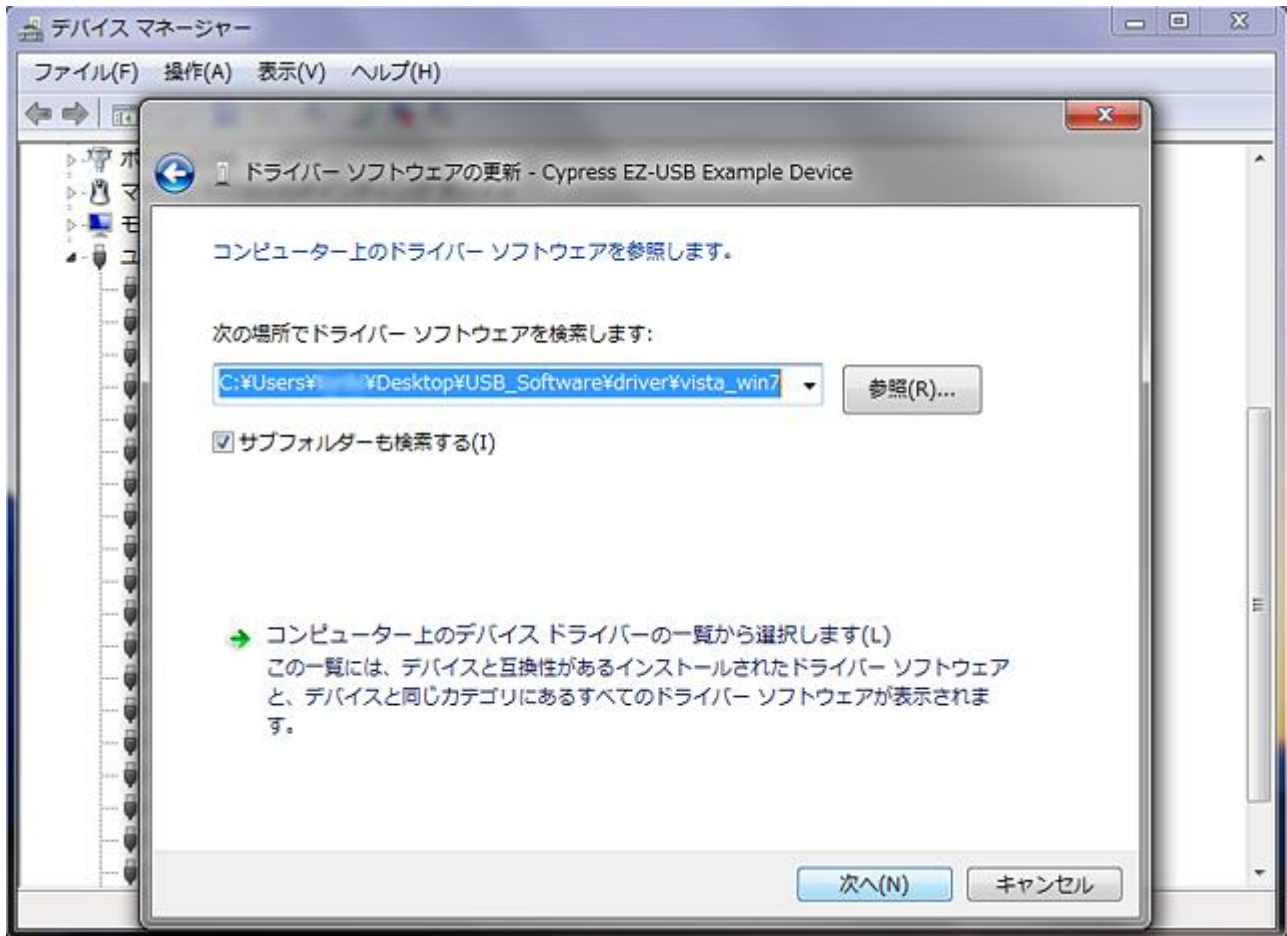
⑤ 「コンピューターを参照してドライバーソフトウェアを検索します」を選択します。



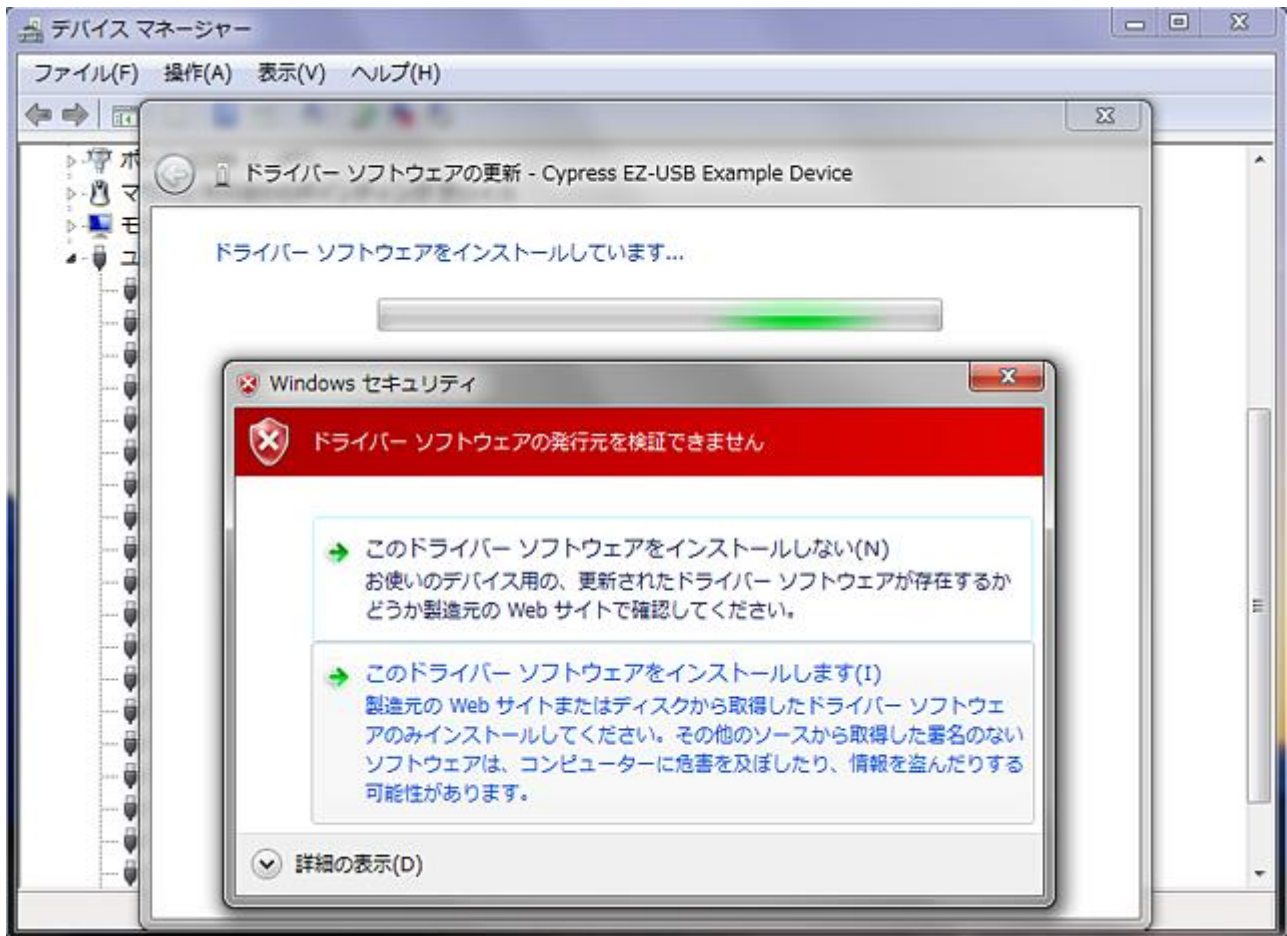
⑥「参照」ボタンを押すと「フォルダーの参照」ダイアログが現れますので、コンピュータ上に保存したドライバーソフトウェア（CyUSB.sys, CyUSB.inf）のあるフォルダを指定して「OK」ボタンを押します。



⑦エディットボックスに選択したフォルダが指定されたことを確認して「次へ」を押します。



⑧「このドライバーソフトウェアをインストールします」を選択します。万一セキュリティの警告が出ても無視して進めます。



⑨インストールが終了しました。

