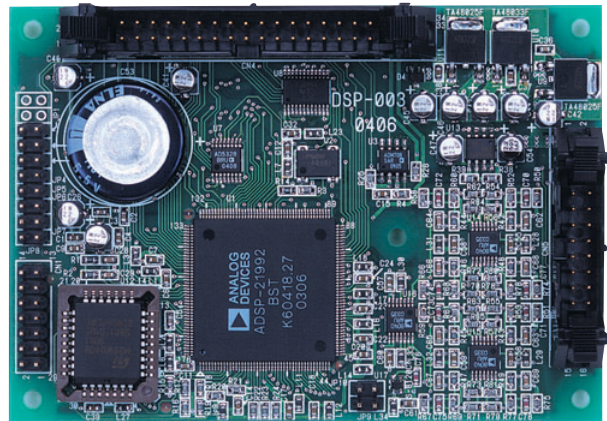


概要

DSP-003は、ANALOG DEVICES社製16bit固定小数点DSP ADSP-21992 160MHzを搭載した高速デジタル制御ボードです。標準で14bit ADC,12bit DAC,RTC,RS-232C I/F,温度センサ等を備え、豊富な周辺機能をコンパクトにワンボード化しました。さらにDSP-003は、専用DSPバスコネクタによる高い拡張性、広い動作温度範囲を実現し、組み込み機器用として最適なDSPデジタル制御ボードです。



仕様

| | |
|--------------|--|
| プロセッサ | ADSP-21992 160MHz 16bit fixed-point DSP(Analog Devices) オンチップメモリ プログラムメモリ：32Kワード データメモリ：16Kワード |
| プログラムBOOTメモリ | 512Kbyte Flash-Memory M29W040B(STMicroelectronics)実装可 |
| データ記憶メモリ | 64kbit Serial-EEPROM 25LC640-I/SN(Microchip) |
| ADコンバータ | 8ch 14bit-ADC 20MSPS 入力電圧範囲 ±1.0V |
| DAコンバータ | 8ch 12bit-DAC AD5328BRU (Analog Devices) 出力電圧範囲0~2V |
| リアルタイムクロック | RTC-9701JE(EPSON) バックアップ:電気二重層コンデンサ |
| 温度センサ | S-8120C(SII) 精度:±2.5°C |
| パワー-ONリセット | DSPパワー-ONリセット ADM708SAR(Analog Devices) |
| DIO | 10bit(ADSP-21992 PF6~PF15) |
| PWM出力 | 3相PWM Unit(AL/AH,BL/BH,CL/CH) 5VレベルシフトIC搭載 単相PWM Unit(AUX0/AUX1) |
| タイマ | 3ch (TMR0~TMR2) |
| 通信I/F | RS232C ×1ch |
| シリアルポート | ADSP-21992 SPORT ×1ch |
| SPIポート | 1ch(Host/Slave) |
| エンコーダI/Fポート | 1ch (A、B、Z) |
| CANインターフェイス | 1ch I/F用IC別途必要 |
| 拡張メモリI/F | ADSP-21992 External memory interface (60pinコネクタ×2) |
| JTAG I/F | ICE接続用14pinコネクタ |
| 周囲動作温度 | -20~70°C |
| 電源 | DC +5V±5% max400mA |
| 基板外形寸法 | 100×70mm |