

What's New in v3.0

M16C ソフトウェア開発ツールセット

TASKING
Embedded software development from Altium

特長

- 最先端 C コンパイラ
- 高速でコンパクトなコード生成
- ISO C'99 準拠
- 新しいミディアム・メモリ・モデル
- 改善された MISRA C コードチェック
- 拡張されたリンカ・スクリプト言語
- MISRA C コード チェック
- ELF/Dwarf
- 用途が広く直視的なプロジェクト・コンフィギュレーション
- M16C ならびに R8C/Tiny サポート
- PC/Windows、SUN/Solaris 上で動作

TASKING M16C ツールセットの紹介

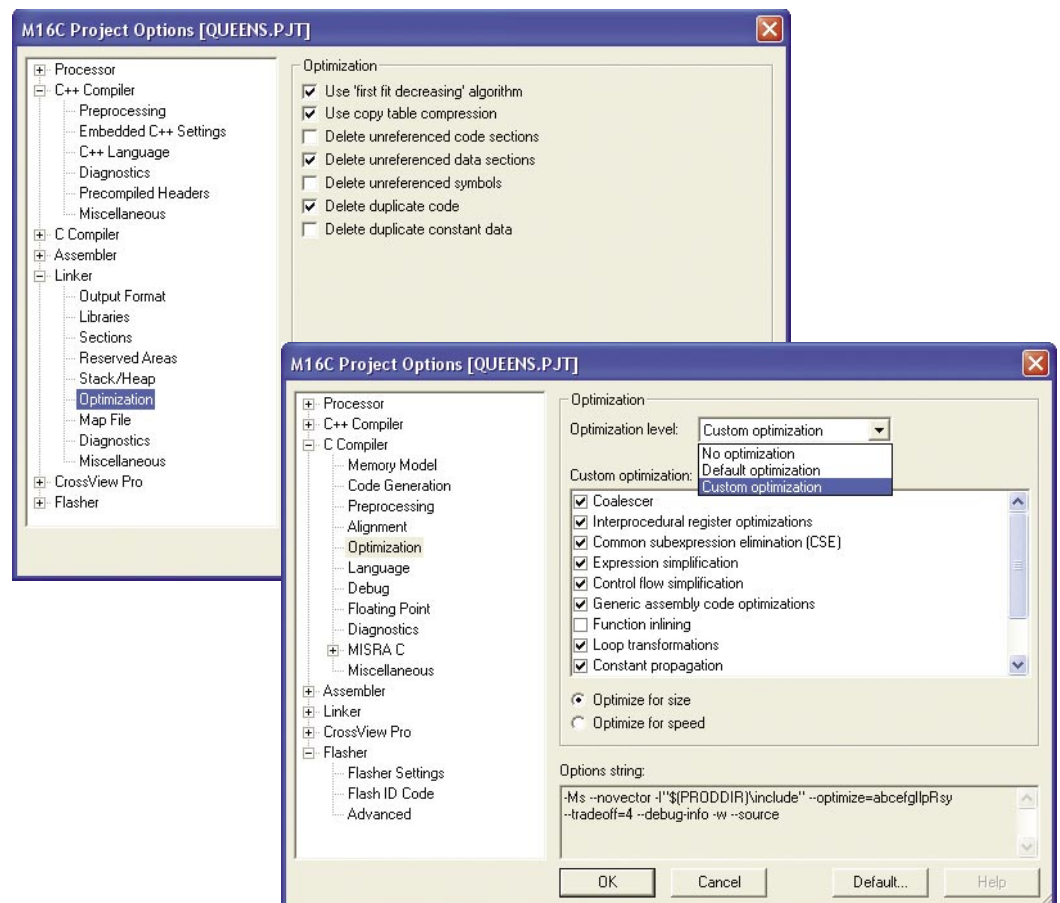
アルティウムの TASKING M16C ソフトウェア開発ツールセットは、ワールドワイドでの M16C ソフト開発のための業界標準ツールとしてその地位を確立しました。次世代 Viper コンパイラ・テクノロジーの導入により、M16C アーキテクチャの持つ性能を最大限に引き出します。M16C ソフトウェア開発ツールセットは、機能性、アーキテクチャ・サポート、業界標準ツールとの準拠そして高品質なコード生成において卓越しています。

最先端技術によるコード生成

最も高いパフォーマンスを実行するコード生成の核となるのはコンパイラです。アルティウムは、独自の Viper コンパイラをベースに、拡張された最新 C コンパイラを導入しました。Viper コンパイラは、現在すべての TASKING 製品開発の標準テクノロジーです。TASKING M16C ソフトウェア開発ツールは、Viper テクノロジーを採用した2番目のツールで、ルネサス MCU をインラインでサポートします。

次世代テクノロジー・コンパイラ

この次世代テクノロジーは、ISO C'99 標準で、TASKING M16C ツールセットに完全に適応します。M16C アプリケーションはもとより、M16C ツールセットは、コードサイズの小型化と実行スピードの向上という相反する要素を同時に可能にし、最適なコードを生成します。社内、及び社外のような、実際の使用に即したアプリケーションと、ベンチマークのためのテストコードにより、コードサイズが平均15%小型化されたのに対して実行スピードが平均20%、最大40%まで向上したことが実証されました。



プロジェクト・オプションの設定が簡単にできます。

M16C
PLATFORM

R8C
Tiny

RENESAS

新しいメディアム・メモリ・モデル

M16C MCUの機能を最大限に引き出すために、M16C ツールセットはメディアム・メモリ・モデルという拡張された3つ目のリエントラント・メモリ・モデルを用意しています。新しいメディアム・メモリ・モデルはデフォルトで設定されています。

モデル	データ
スモール	デフォルト 0 - 64 KB
メディアム	デフォルト 0 - 64 KB* *通常デフォルト 0 - 1 MB
ラージ	デフォルト 0 - 1 MB

モデル	ポインタ
スモール	0 - 64 KB
メディアム	0 - 1 MB、16-bit 加算
ラージ	0 - 1 MB、20-bit 加算

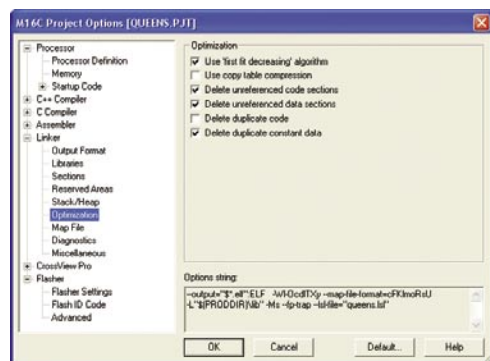
すべてのメモリ・モデルにおいてデフォルトをはずすために、クオリファイアが使用されます。

次世代リンカ・テクノロジー

最高クラスのコンパイラのために、M16C ツールセットには、次世代テクノロジーによるリンカが装備されています。このリンカにより初心者でもベテランでも多くの利点が得られます。ELF/Dwarf は、新しい業界標準オブジェクト・フォーマットです。

さらに新しいリンカは、LSL というリンカ・スクリプト言語を用いています。LSL によりユーザはターゲットとするメモリのアーキテクチャを正確に仕様化し、メモリ内のどこにアプリケーションを配置すればいいのかを知ることができます。

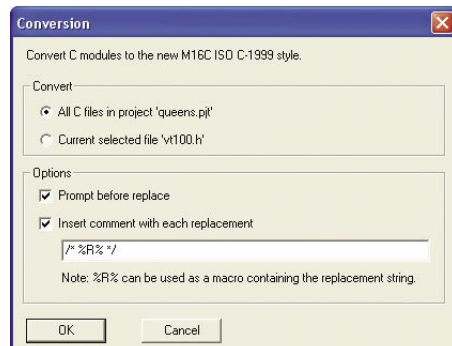
厳しい LSL のチェックにより、あいまいなエラーへのフィードバックが得られ、ユーザが一貫性のある LSL ファイルを記述するのに役立ちます。リンカはターゲットに依存せず、コードのオーバレイやヒープ領域の確保など、組み込みシステムに欠かせない機能を提供します。また、システム・オン・ア・チップやマルチコア・デザインもサポートします。リンカは、「スマート・リンキング」のような参照されない、重複したコードやデータを削除するなど多くの最適化機能を持っています。



完全にコンフィギュラブルなリンカ

新しいプラットフォームへの移行ツール

既存プロジェクトを新しい M16C ツールセットに移行するために、変換ツールが用意されています。これらの統合ツールには、project (.PJT) と make (.MAK) ファイルがコマンド・ライン・オプションで追加され、古い #pragma asm インライン・アセンブリを新しいスタイルの asm() 表記に変換します。



既存のプロジェクトとの変換が容易

新しいプロジェクト・コンフィギュレーションセット・アップ

改善された統合開発環境は、コンフィギュラブルな M16C ソフトウェア開発ツールセットの多くのオプションを視覚的に表示します。

畳み込みや階層型表示により、現状のコンフィギュレーションをそのまま保ちながらも異なるオプション・ダイアログを通して異なる構成を見ることができます。

派生デバイス・サポート

すべての M16C/R8C グループと評価用ボードが用意され、サポートされています。SFR ヘッダ・ファイルとあらかじめ定義されたコンフィギュレーションで提供されます。

本バージョンでは最新デバイスもサポートしています。

- M16C/26A
- M16C/28
- M16C/29
- R8C/15
- R8C/16
- R8C/17
- R8C/14

製品構成と注文コード

製品コード

07-200-299-024

パッケージ・コンテンツ

EDE* エディタ
C/C++/EC++ コンパイラ
MISRA C コード・チェック
アセンブラ
リンカ/ロケータ
CrossView Pro シミュレータ
ROM モニタデバッグ
M16C フラッシュャー

*統合開発環境 EDE は Windows 版のみです。

ALTIUM セールス・オフィス

北米 - Altium Inc

Toll Free: 877 TASKING
Tel: 858 521 4280
Fax: 858 485 4610
Email: tasking.sales.na@altium.com

日本 - アルティウム ジャパン (株)

Tel: 03 5436 2501
Fax: 03 5436 2505
Email: tasking.sales.jp@altium.com

オーストラリア - Altium Limited

Free Call: 1800 030 949
Fax: 03 6231 4167
Email: sales.au@altium.com

ドイツ - Altium Germany GmbH

Free Call: 0800 0 258486
(0800 0 ALTIUM)
Fax: 0721 82 44 320
Email: tasking.sales.de@altium.com

スイス - Protel AG

(A subsidiary of Altium Limited)
Tel: 062 866 41 11
Fax: 062 866 41 10
Email: tasking.sales.ch@altium.com

From Austria

Free Call: 00800 776 776 77
Free Fax: 00800 776 776 00

From France

Free Call: 0800 88 05 06
Free Fax: 0800 82 85 92

European Free Call Numbers

German speaking: 00800 776 776 77
French speaking: 00800 776 776 55
English speaking: 00800 776 776 44
Free Fax: 00800 776 776 00

www.altium.co.jp/tasking