

NEW

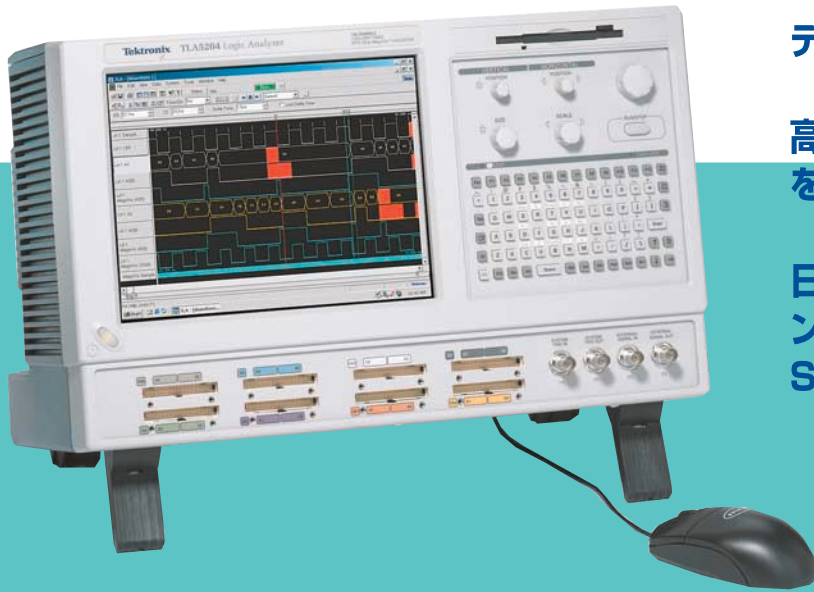
TLA5000シリーズ・カラー・
ポータブル・ロジック・アナライザ

Tektronix

Enabling Innovation

ロジック・アナライザの新時代

ハイエンド・クラスの性能をコンパクトなボディに集約



デジタル・デバッグの新標準！

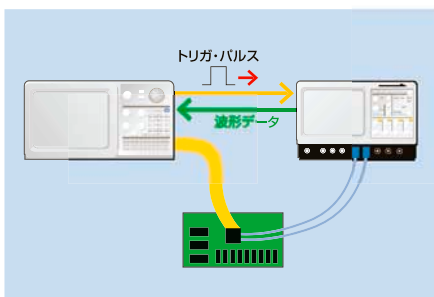
高性能、コンパクト化、低価格
を実現！

日本語環境設定可能なマルチラ
ンゲージ版Windows 2000
SP3搭載！

- 高速タイミング (MagniVu) : 8GHz、16Kメモリ
- iView機能で外部デジタル・オシロスコープのアナログ波形を時間相関表示
- ディープ・メモリ・タイミング: 最高2GHz、32Mメモリ (クォータ・チャンネル時)
- ステート・レート: 235MHz、470Mbps (ハーフ・チャンネル時)
- レコード長: 最大8Mビット/チャンネル(オプション)
- グリッチ、セットアップ/ホールド時間違反によるトリガ、検出、識別表示
- 10.4型カラー・TFT内蔵: 1024×768ドット
- Easy Setup Wizardによる簡易設定
- 奥行29cmのコンパクト設計

"i View"でTDSシリーズと接続して
アナログ波形を同時表示

今なら
iViewケーブル無料！
2003年12月27日までに
TDSシリーズを
同時購入された場合



iView概念図



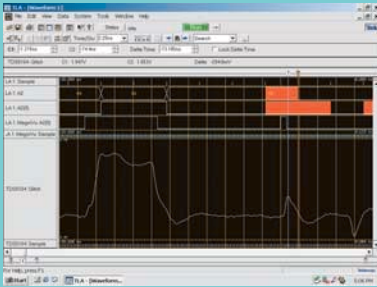
iViewがサポートするオシロスコープ

CSA7000シリーズ
TDS7000シリーズ¹
TDS6000シリーズ
TDS5000シリーズ
TDS3000/Bシリーズ²
TDS2000/1000シリーズ³
TDS700C/Dシリーズ⁴
TDS600Cシリーズ

- 1.バージョン1.2以上である必要があります。
 - 2.TDS3GM型 RS232C/GPIBインタフェース、あるいはTDS3GV型 GPIB/RS232C/VGAインタフェースが必要です。
 - 3.TDS2CMA型 コミュニケーション・インタフェースが必要です。
 - 4.TDS700CシリーズはTDS784C/754C型のみをサポートです。
- *オシロスコープとの接続にはopt.1C型iView用接続ケーブルが必要です。

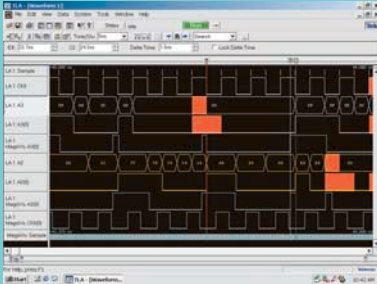
先進の機能

■iViewによりアナログ・デジタル信号を時間相関同時表示



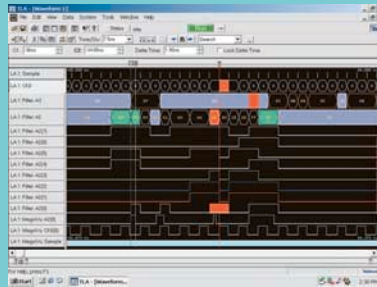
iView機能により、TDSシリーズ・オシロスコープで取込んだアナログ波形を、あたかもオシロスコープを内蔵しているかのようにTLA5000シリーズに転送し、データ・ウィンドウ内にロジック・アナライザ・データと時間相関をとって表示します。最高性能から普及クラスの様々なオシロスコープと組合せが可能で、シグナル・インテグリティはもちろんのこと、ミクスド・シグナル解析など、デジタル・データとアナログ信号を関連付けでの解析に威力を発揮します。

■全チャンネルを125ps分解能でタイミング解析 (MagniVuアキュイジション)



上位機種TLA700シリーズのTLA7Axx型モジュールで実現された、全チャンネル8GHz・125ps分解能でデータ取込みを行うMagniVuをそのまま移植。チャンネル数が少なくなるようなトレードオフなしに、全信号の詳細なタイミング捉えます。MagniVuはステート解析との併用も可能なので、例えばメモリへのリード/ライトが正しくできない場合をステートでトリガをかけ、MagniVuタイミングで、セットアップ&ホールド時間を125ps分解能でプロービングやモードを変更することなく解析できます

■グリッチ・トリガ/ストア/サーチ、セットアップ&ホールド時間違反検出



8GHz MagniVuにより、全チャンネルにわたり125ps分解能で設定可能なセットアップ&ホールド時間トリガを実現。違反でトリガをかけた検出した上で、各信号の詳細なタイミングをMagniVuで確認できます。また誤動作の原因となるグリッチでもトリガが可能で、MagniVuデータにてパルス幅、信号間のタイミング関係を詳細に解析できます。最小1ns幅までのグリッチ検出が可能です。

主な性能

- 34、68、102、136チャンネル入力
- タイミング解析
 - 高速タイミング：MagniVu 8GHz・16Kビット/チャンネル
 - 汎用タイミング：2GHz (クォータ・チャンネル)、1GHz (ハーフ・チャンネル)、500MHz (フル・チャンネル)
 - チャンネル間スキュー：400ps (代表値300ps)
 - 最小検出パルス/グリッチ：1ns (P6417型、P6418型、P6419型)、1.25ns (P6434型)
- ステート解析
 - 最高クロック・レート：235MHz
 - 最高データ・レート：470Mbps (ハーフ・チャンネル)
 - セットアップ/ホールド・ウィンドウ：1.5ns (代表値)
- トリガ
 - 最大トリガ・ステート：16
 - ワード・リコグナイザ数：16
 - トランジション・リコグナイザ：16
 - カウンタ・タイマ数：2
- 低入力容量0.7~2.0pFプローブ
- Windows 2000 Professional SP3オペレーティング・システム
- 大型10.4型アクティブ・マトリクス・カラーTFT：1,024×768ドット、256万色
- 1.44MバイトFDD、24/10/24倍速CD-R/W
- 80GバイトHDD
- 10BASE-T/100BASE-T標準装備
- 285 (高)×438 (幅)×288 (奥行) mm、12kg

スタンダード・アクセサリ

- フロント・カバー 200-4651-00
- オプション・ホイール・マウス 119-6900-00
- ミニ・キーボード 119-6909-00
- 電源ケーブル
- アクセサリ・ポーチ 016-1935-00
- マウス・パッド 016-1524-00
- クイック・インストレーション・リファレンス 071-1302-00
- インストレーション・マニュアル 071-1301-00
- TLAユーザー・マニュアル 071-0863-03
- ドキュメンテーションCD 063-3671-00
- TLAシステム・ソフトウェアCD-ROM (TLA用) 1枚
- TLAシステム・ソフトウェアCD-ROM (PC用：TLAVu、PatGenVu) 1枚
- TLAリカバリCD-ROM (Windows 2000を含む出荷時のハードディスク・イメージをそのまま含む) 1枚

オプション・アクセサリ

- K229SオプションLA型 台車
- P6418型 17チャンネル・プローブ
- P6417型 17チャンネル・プローブ
- P6434型 34チャンネル高実装密度プローブ
- P6419型 17チャンネル・コネクタレス高実装密度プローブ
- ラックマウント・キット 016-1887-00

製品型名・オプション一覧

8GHzタイミング235MHzステート512Kメモリ ロジック・アナライザ (512MバイトDRAM、80GBバイト・ハードディスク)					
型名	TLA5201型	TLA5202型	TLA5203型	TLA5204型	
チャンネル数	34	68	102	136	
オプション	オプション1C型	iView接続ケーブル			
	オプション1P型	P6418型プローブ2本	P6418型プローブ4本	P6418型プローブ6本	P6418型プローブ8本
	オプション2P型	P6434型プローブ1本	P6434型プローブ2本	P6434型プローブ3本	P6434型プローブ4本
	オプション3P型	P6417型プローブ2本	P6417型プローブ4本	P6417型プローブ6本	P6417型プローブ8本
	オプション4P型	P6419型プローブ2本	P6419型プローブ4本	P6419型プローブ6本	P6419型プローブ8本
	オプション7S型	2Mメモリ長			
	オプション8S型	8Mメモリ長			
オプションD1型	英文試験成績書				

すべての会社名および製品名は、各社の商標です。

Tektronix

Enabling Innovation

日本テクトロニクス株式会社

東京都品川区北品川5-9-31 〒141-0001

●製品についてのご質問・ご相談は、お客様コールセンターまでお問合せください。

TEL 03-3448-3010 FAX 0120-046-011

電話受付時間/9:00~12:00・13:00~19:00 月曜~金曜 (休祝日を除く)

ホームページ <http://www.tektronix.co.jp/>
E-mail ccc.jp@tektronix.com

●記載内容は予告なく変更することがありますので、あらかじめご了承ください。

PT-030100-00 2003年8月