

ARM,DSP,OMAP 用エミュレータ

JTAGjet

超高速ダウンロード
100KByte/sec



JTAGjet について

形態: 小型で手のひらサイズの JTAG エミュレータです。USB2.0 ポートあるいはプリンタポート(EPP, 双方向, 標準モード)を持った製品があります。

USB2 型は USB1.1 でも(速度は落ちますが)動作可能です。

多用途: 大変多くの CPU、様々な C コンパイラやデバッガに対応していますので現在販売されている JTAG ツールの中ではもっとも汎用性があるものの一つです。

小型の着脱可能なアダプタで、様々なターゲットの JTAG ヘッダーあるいはピン配置に適応できます。

22 年間にわたる組込用コントローラのツールの開発実績をもとに、Signum Systems は使用するデバッガソフトがどれであるかを問題にしない設計を実現し、JTAGjet に採用しました。

自動初期化: ARM,DSP 用ターゲットボードは大抵の場合、電源投入時には使用できる状態になっていません。JTAGjet にはよく普及しているボード用の自動初期設定用マクロファイルが添付されています。これによって初期化用プログラムを書くことなく簡単にターゲットボードを使用可能な状態にすることができます。

JTAGjet の特長

- ダウンロードが最高 **1MByte/sec** 超と非常に高速です。
(ARM USB2 版にて実測)
- ARM7, ARM9, テキサス・インスツルメンツの全 DSP, OMAP, Infineon C166S, XC16x, TriCore など各社の各デバイスに対応しています。詳細は次ページの表をご覧ください。
- ARM, IAR システムズ、メンター・グラフィクス、GNU、Green Hills、Palm for OMAP、テキサス・インスツルメンツ Code Composer Studio および Code Composer、Signum System 社 Chameleon デバッガなど各社の各種のデバッガ・コンパイラとともにご使用いただけます。詳細は次ページの表をご覧ください。
- エミュレータ動作クロックは 1kHz から 30MHz の間で自動設定が可能です。マニュアル設定も可能です。
- 電源投入時リセットおよび外部リセットの操作が可能です。
- デバイス検出機能により JTAG ラインの自動診断が可能です。電源なし、クロックなし、JTAG ライン断線などが検出されます。

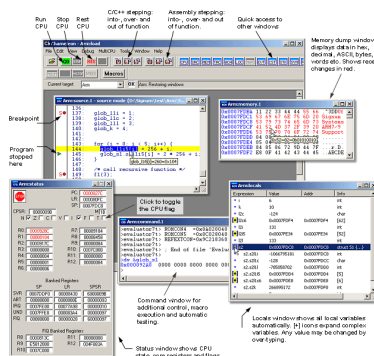
- 電源投入時およびリセット時、プロセッサの**自動初期化**が可能です。(メモリーマッピング、ペリフェラル設定、MMU、ウォッチドッグ禁止他)
- MMU をもった ARM コアの**仮想アドレス - 実アドレスのマッピング**をサポートしています。(WinCE, PalmOS, OSE, Linux 向け)
- **オンチップ、オフチップの Smart Flash programming**をサポートしています。自動デバイス認識機能付きです。
- オプションの ICE-Server ソフトウェアにて LAN 経由の**リモートデバッグ**が可能です。
- JTAG の**動作電圧は自動検出**されます。先端部は着脱式で様々なピン配置の JTAG に対応できる設計になっています。
- ソフトウェアもターゲットボードも変更することなく Multi-ICE や XDS510 などのエミュレータから移行できます。デバッガソフトはそのまま同じ物をご使用いただけます。
- ARM リアルタイムエンベデッドトレース(ETM)にまでも対応予定です。
- Windows 98, NT, ME, 2000, XP にて使用可能です。
- モジュールのように必要な部分のみをご購入いただけますので、多用途とはいえ、用途を絞って低予算でもご採用いただけます。

Chameleon デバッガ

ARM 用 JTAGjet の Chameleon デバッガ無料バンドルサービス中です。

Smart Flash Programmer も統合しています。

ボードの自動初期化や自動テストのマクロ、ソースウインドウ上での変数値の自動ポップアップ、変数のウインドウ間のドラッグアンドドロップ、グラフィカルなイベントトリガー設定他多くの便利な機能を持っています。マルチコアデバッグ対応です。



JTAGjet 互換性対応表

デバイス	ツールベンダー	ツール名称	C コンパイラ	デバ ッ ガ
TI はテキサス・インスツルメンツ社の事です。				
ARM ファミリー				
ARM7TDMI, ARM710T, ARM720T, ARM740T, ARM9TDMI, ARM920T, ARM922T, ARM940T, ARM946E, ARM966E, ARM1020E, ARM1022E, AT91 (アトメル), ML67xxxx (沖), BlueStreak(シャープ), Maverick(シーラス・ロジック), DragonBall MX/M1(モトローラ), LPC210x(フィリップス), TMS470 (TI), Excalibur (アルテラ), S3C2410 (サムスン), Qualcomm MSM	• ARM Ltd.	ADS, AXD, Real-View	○	○
	• Signum Systems	Chameleon Debugger		○
	• Green Hills Software	Multi 2000	○	○
	• IAR	Embedded Workbench	○	○
	• Mentor Graphics	XRAY	○	○
	• Palm Software	Palm Universal Debugger	○	○
	• GNU	GCC, GDB, DDD and others	○	○
• TI	Code Composer Studio 2.xx	○	○	
OMAP ファミリー				
OMAP 310, 710, 5910, 1510, 1610 DSC21, DSC25 DM270, DM310	• TI	Code Composer Studio 2.xx	○	○
	• Palm Software	Palm Universal Debugger	○	○
	• Signum Systems	Chameleon Debugger		○
	• Mentor Graphics	XRAY	○	○
	• ARM Ltd.	ADS and AXD	○	○
TMS320C6000 ファミリー				
C6201, C6202, C6203, C6204, C6205, C6701 C6211B, C6711, C6711B, C6713, C6414, C6415, C6416 *(1)	• TI	Code Composer Studio 2.xx	○	○
TMS320C5000 ファミリー				
C541, C542, C543, C545, C546, C548, C549, C5401, C5402, C5403, C5404, C5406, C5407, C5409, C5409A, C5410, C5410A, C5416, C5420, C5421, C5440, C5441, C5444 C5502, C5509, C5510, C5560, C5561, C5470, C5471 *(1)	• TI	Code Composer Studio 2.xx	○	○
	• Signum Systems	Chameleon Debugger (C55xx は対応していません)		○
TMS320C2000 ファミリー				
F240, F241, F243, C242, Lx2401A, Lx2402A, LF2403A, LC2404A, LC2406A, LF2406A, LC2407A F27xx, F28xx *(1)	• TI	Code Composer Studio 2.xx	○	○
	• Signum Systems	Chameleon Debugger (F28xx は対応していません)		○
TMS320VC33, 5x, 20x ファミリー				
VC33, C20x, C5x	• TI	Code Composer 4.1	○	○
	• Signum Systems	Chameleon Debugger		○
Infineon C166, TriCore				
XC161, XC164, XC167, C166S TC11IB, TC1765/1775, TC1920, TC10GP, PXB4225	• Signum Systems	Chameleon Debugger		○
	• Green Hills Software	Multi-2000	○	○
	• TASKING	Cross-View	○	○
	• GNU	GCC	○	

* (1) 対応しているチップは 2003 年前半の確認データです。その後発売されたチップでも構成が同様なものであれば対応しています。

製品一覧

製品型番	内容
エミュレータ本体	
JTAGjet-USB2	USB2 接続型
JTAGjet-PP	パラレルポート接続型
デバイスサポートとデバイスドライバ	
JTAGjet-SUP-ARM	ARM 用。14 ピン、20 ピン両用。
JTAGjet-SUP-OMAP	OMAP 用。TI 用 14 ピンヘッダー型
JTAGjet-SUP-CCS6	TI 社 CCS C6000 用
JTAGjet-SUP-CCS5	TI 社 CCS C5000 用
JTAGjet-SUP-CCS2	TI 社 CCS C2000 用
JTAGjet-SUP-CC4	TI 社 CC VC33, C20x 用

ご購入の際は、「エミュレータ本体」のどちらか一つと、「デバイスサポートとデバイスドライバ」のどれか一つ以上を組み合わせでご注文ください。TI-ARM 間のピン数・配置変換用のアダプタもご用意しています。お問い合わせ下さい。

製品型番	内容
カメレオンデバッグ	
CHDEB-ARM	ARM 用。JTAGjet-SUP-ARM に無償添付サービス中
CHDEB-C54xx	TI 社 DSP C54xx 用
CHDEB-C24xx	TI 社 DSP C24xx 用
CHDEB-C3x	TI 社 DSP C3x 用
CHDEB-C5X	TI 社 DSP C5x 用
その他	
CHDEB-ARM	Windows 用 GNU ARM コンパイラ

カメレオンデバッグは必ずしも必要ではありません。追加用の安価なデバッグとしてご利用下さい。型番末尾に-NS をつけてご注文いただくと、ノンサポートになりますが価格が安くなります。

お問い合わせ先

株式会社 ロイノス 開発ツール

URL: <http://www.roinos.com>

Email: tools@roinos.com

〒216-0001 川崎市宮前区野川 71-1-314

Tel 044-788-4724 Fax 044-788-4731

