

TimeSys® Linux

QoSとハードリアルタイムに対応した最強のリアルタイムLinux

TimeSys® LinuxはLinuxカーネルに対して、予測可能なリアルタイムレスポンスを提供する初の完全なリアルタイムLinuxです。

TimeSys® Linuxは下記のコンポーネント構成により、お客様のニーズに応じたリアルタイム機能をご提供します。

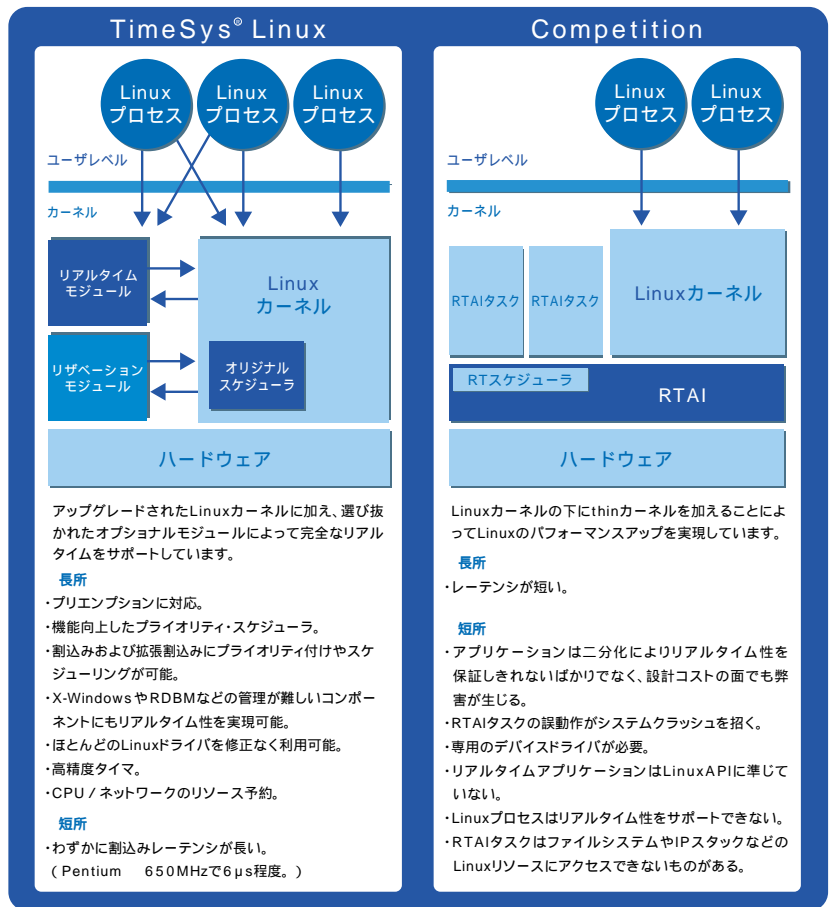


サポートCPU

- ▶ IA-32
- ▶ PowerPC
- ▶ ARM
- ▶ MIPS
- ▶ SuperH
- ▶ Xscale
- ▶ UltraSPARC

最新のサポート状況はこちらから！

<http://www.co-nss.co.jp>



特長

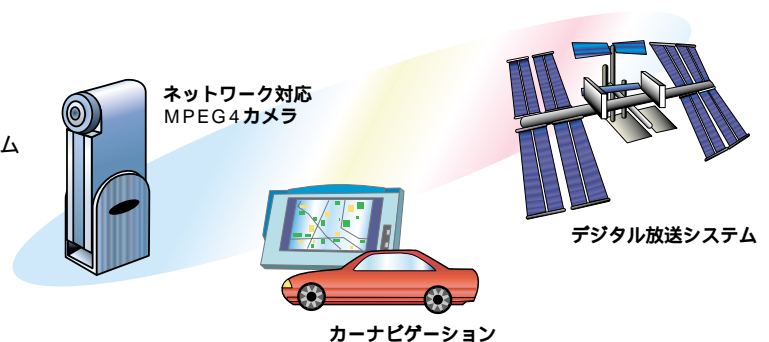
- ▶ Pure Linuxをベースにしています。
Linuxの最大のメリットの豊富なフリーソフトを修正なく利用可能。
- ▶ ロイヤリティフリー(TimeSys®Linux/Real-Time)
リアルタイムモジュールのRuntimeライセンス不要
- ▶ ハードリアルタイムを実現
高精度クロック / タイマーをサポート
- ▶ Resource Reservation System(RRS)をサポート
RRSは、個々のスレッドに対してCPUの実行時間やネットワークの資源を割り付けることで、システムのリアルタイム性、快適性を保証。

リソース・リザベーション・システムについて

- 大きく分けて以下のReservation機能があります。
- ▶ CPU Reservation
スレッド単位でCPU resource確保が保証され、システムの負荷にかかわらずタイムリーなレスポンスをサポートします。これは時間単位で保証され、例えば15%のCPU Reservationを実現するために20msecの周期において毎周期3msecのCPU実行時間のリソースをスレッドに割り当て、スループットまたはレスポンス時間の制約を満たします。
 - ▶ Network Reservation
ネットワークインタフェースのインプットパケットとアウトプットパケット双方にネットワークリソースの確保を保証します。
 - ▶ Memory Reservation(開発中)
 - ▶ Disk Reservation(開発中)

採用実績

- 航空管制システム
- ネットワーク対応MPEG4カメラ
- ビル・オートメーション・システム
- カーナビゲーション
- ミリタリー
- 携帯電話基地局
- NC工作機
- 防災システム
- デジタル放送システム
- ECUテストベンチシステム
- 半導体製造装置



JTime®

RTSJ準拠リアルタイム
Javaバーチャルマシン

特長

- ▶ サン・マイクロシステムズ認定
- ▶ RTSJ(Real-Time Specification for Java) 完全準拠のJavaバーチャルマシン
- ▶ J2ME(Java 2 Micro Edition)準拠
- ▶ 短応答時間のLinuxカーネル
- ▶ Java/C/C++クロス開発環境 - TimeStorm (Eclipseベース)
- ▶ 豊富なC/C++ソフトウェア資産の利用
- ▶ JavaスレッドへのTimeSysのCPUリザーベーション機能をサポート
- ▶ Ahead-of-Time(AoT)コンパイラオプション
- ▶ 緻密なスレッド制御
- ▶ SMPコンフィギュレーションサポート
- ▶ 標準リアルタイムサービス・クラスライブラリのサポート

JTime サポートクラス

- ▶ Java.io
- ▶ Java.lang
- ▶ Java.lang.ref
- ▶ Java.lang.ref lect
- ▶ Java.math
- ▶ Java.security
- ▶ Java.security.acl
- ▶ Java.security.cert
- ▶ Java.security.interfaces
- ▶ Java.security.spec
- ▶ Java.text
- ▶ Java.text.resources
- ▶ Java.util
- ▶ Java.util.jar
- ▶ Java.util.zip
- ▶ Java.microedition.io

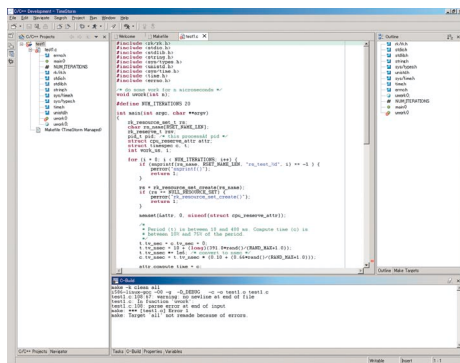
対応予定 ▶ AWT ▶ SWING ▶ RMI

対応プラットフォーム

- ▶ IA-32(x86)
- ▶ PowerPC
- 開発中 ・MIPS ・SuperH ・ARM XScale

TimeStorm™

TimeSys® Linux対応 統合開発環境
(IDE: Integrated Development Environment)



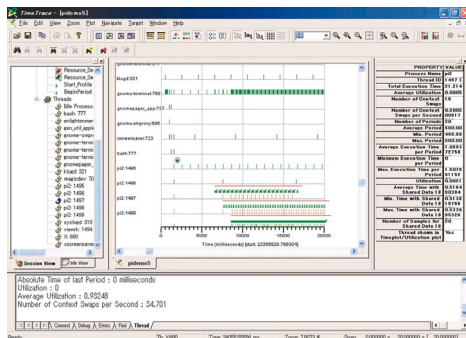
特長

- ▶ C/C++/Java言語のアプリケーションプログラム開発をビジュアル化
- ▶ 200以上のEclipseベースのツールを利用可能
- ▶ 統合的なリモートデバッグ環境
- ▶ マルチプロジェクトに対応したプロジェクト生成ウィザード
- ▶ 複数のクロスプラットフォーム・コンパイラおよびツールチェーンを準備
- ▶ ポピュラーなCVSをシームレスに利用可能

サポートホスト ▶ WindowsNT / 2000 / XP ▶ Linux

TimeTrace®

リアルタイムシステム用の
プロファイリング環境



特長

- ▶ 以下の情報を時系列に沿ってビジュアル的に表示することで、問題の発見と解決が容易に可能でデバッグ効率を飛躍的に向上します。
【モニタリング情報】
 - ・コンテキストのスイッチ
 - ・プロセス/スレッドの生成・削除
 - ・割り込み
 - ・ユーザ定義のイベント
 - ・OSのシステムコール
- ▶ リアルタイムイベントをロギングし、ピンポイントで問題解決するのに役立つツール
- ▶ TimeSys®のSDK全てに対応
- ▶ システム/ユーザレベルイベントの両方を複数の異なるターゲットから取得
- ▶ ターゲットの詳細なプロファイル
- ▶ コンテキストスイッチの詳細な情報
- ▶ ターゲットシステムとダイナミックに接続可能

サポートホスト ▶ WindowsNT / 2000 / XP

TimeSys®, TimeSys®Linux, JTime®, TimeStorm™, TimeTrace®, TimeWiz®はTimeSys Corp.の商標です。その他の記載会社名、製品名は各社の登録商標および商標です。

<http://www.co-nss.co.jp>



株式会社 **日新システムズ**

お問い合わせください... E-mail: rt-sales@co-nss.co.jp

(京都本社) 〒600-8482 京都市下京区堀川通綾小路下ル綾堀川町293-1 TEL(075)344-7961 FAX(075)344-7887
(東京事務所) 〒110-0016 東京都台東区台東1丁目6番4号(タカラビル) TEL(03)5807-5931 FAX(03)3839-0112