

SuperH™ マイコン用統合開発キット

SuperH™ RISC engineファミリ用C/C++ コンパイラ

Ver.8.0

ANSI C/C++およびDSP-C拡張言語仕様準拠

SuperH™ マイコン用の標準ツールキットが、いよいよDSPのコード生成に対応
DSPのソフトウェア開発工数を大幅に削減いたします。

統合環境フレームワーク HEW (=High-performance Embedded Workshop)

Windows® 98/Me/NT4.0/2000/XP上で動作するIDEフレームワークです。
プロジェクト管理/ビルダ/デバッグの各機能を統合し、シームレスな開発環境の構築が可能です。

プロジェクト管理機能

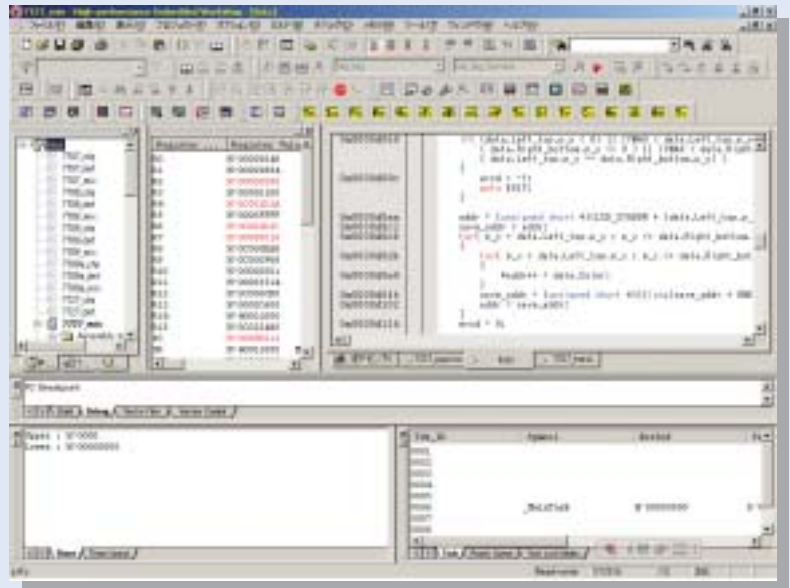
- CPU毎にスタートアップルーチンを自動生成 (プロジェクトジェネレータ)
- ソースプログラムをプロジェクト毎に管理が可能
- CPUコア混載ワークスペースの定義が可能
- メイクファイルのインポート機能を追加

エディタ機能

- C++クラスブラウザのサポート
- ファイル差分ツールのサポート
- 使い勝手の向上

シミュレータ機能 (HEW3での機能改善分)

- マルチターゲットデバッグ
- メモリ設定簡素化
- 簡易タイマーサポート
- TCL/TK対応
- メモリウィンドウ/カバレジ機能強化
- 画像・波形のリアルタイム表示
- I/O定義ファイルのインポート機能
- 株式会社ルネサス テクノロジ社製HIシリーズ OS用マルチタスクデバッグのサポート



その他

- バージョン管理ツールI/Fをサポート (Microsoft Visual Source Safe他)
- CASEツールとの連動 (ZIPC他)

C/C++コンパイラ特長

■グローバルな最適化

大域レジスタ割付け、定数伝播、未達ブロックの削除、リンカ同期の最適化など、強力な最適化と、命令並べ換えなどのCPUコアを意識した専用最適化を搭載。高性能なオブジェクトを生成が可能。

■CとC++コンパイラ統合

C/C++言語共にANSI仕様に準拠。

■SuperH™ RISC engineファミリ全CPUコアに対応

SuperH™マイコン全てのCPUコア用のオブジェクト生成が可能

■SuperH™ RISC engine用拡張言語仕様

- 割込みルーチン、アセンブラルーチン指定機能
- 周辺機器を操作する組込み関数 (グラフィック演算、行列演算等)
- Embedded C++仕様とクラスライブラリの提供
- DSP命令を活用した各種演算ライブラリの提供 (フィルタ演算等)

Ver. 8.0新規追加機能

■DSP-C拡張言語仕様サポート

- DSP拡張仕様有効オプション
- 固定小数点型
- メモリ修飾子
- DSP用組込関数
- DSPループ
- 命令並列化
- 飽和演算
- モジュールアドレッシング

■言語仕様拡張等

- 64ビット整数型サポート (longlong型)
- enumサイズ最適化
- スタック使用量の改善

■SH3A-DSP、SH-4Aコア対応

- CPU依存組み込み関数追加

■#pragma拡張機能の強化

- packed構造体 (#pragma pack/unpack)
- ビット配置指定 (#pragma bit_reverse)

SuperH™ RISC engineファミリ用C/C++ コンパイラ Ver.8.0

HEW (High-performance Embedded Workshop)



動作環境

- Windows® (Windows® 98/Me/NT4.0/2000/XP)
- SPARC (Solaris 2.5以降)
- HP9000/700シリーズ、HITACHI9000、HITACHI9000V (HP-UX10.2以降)

標準価格

OS	1ユーザー	5ユーザー	10ユーザー	20ユーザー		
●Windows® 98/Me/NT4.0/2000/XP <small>(株)ルネサス テクノロジ/(株)日立超LSIシステムズ社製 P0700CAS7-MWRと同一製品</small>	AP00060-080000#01 ¥207,900 (本体価格:¥198,000)	AP00061-080000#01 ¥792,000 (本体価格:¥792,000) -20%OFF-	AP00062-080000#01 ¥1,247,400 (本体価格:¥1,188,000) -40%OFF-	AP00063-080000#01 ¥2,079,000 (本体価格:¥1,980,000) -50%OFF-		
	●SPARC (Solaris) <small>(株)ルネサス テクノロジ/(株)日立超LSIシステムズ社製 P0700CAS7-SLRと同一製品</small>	AP00070-080000#01 ¥417,900 (本体価格:¥398,000)	AP00071-080000#01 ¥1,671,600 (本体価格:¥1,592,000) -20%OFF-	AP00072-080000#01 ¥2,507,400 (本体価格:¥2,388,000) -40%OFF-	AP00073-080000#01 ¥4,179,000 (本体価格:¥3,980,000) -50%OFF-	
		●HP9000/700 <small>(株)ルネサス テクノロジ/(株)日立超LSIシステムズ社製 P0700CAS7-H7Rと同一製品</small>	AP00080-080000#01 ¥417,900 (本体価格:¥398,000)	AP00081-080000#01 ¥1,671,600 (本体価格:¥1,592,000) -20%OFF-	AP00082-080000#01 ¥2,507,400 (本体価格:¥2,388,000) -40%OFF-	AP00083-080000#01 ¥4,179,000 (本体価格:¥3,980,000) -50%OFF-

ユーザ数分だけマシンにインストール可能です。これ以外のユーザ数にも対応致します。

提供物件

- プログラム
 - ・最適化C/C++コンパイラ (下記を含みます。)
 - ・標準インクルードファイル
 - ・標準Cライブラリ
 - ・DSPライブラリ
 - ・EC++クラスライブラリ
 - ・アセンブラ
 - ・最適化リンケージエディタ
 - ・標準ライブラリ構築ツール
 - ・フォーマットコンバータ
 - ・シミュレータ
 - ・High-performance Embedded Workshop (Windows®版のみ)
- PDF版関連マニュアル (和文/英文)
 - ・ユーザーズマニュアル
 - ・リリースノート
 - ・チュートリアルマニュアル
 - ・添付資料
 - ・注意事項
- オリジナルボーナスソフトウェア
 - ・Cコーディング診断システム
 - ・C再利用支援システム
 - ・コーディング量測定ツール
 - ・日本語エラーメッセージモジュール

別売 製本マニュアルセット 標準価格:¥42,000 (本体価格:¥40,000) 型番:BM00001-080000 (P0700CAS8-WMN)

詳細は <http://www.hitachi-sk.co.jp/Products/SH-C/> をご覧ください。

テクニカルサポート:フリーダイヤル ☎0120-78-7750

E-Mail: shcwww@mon.hitachi-sk.co.jp

■SuperH™は(株)ルネサス テクノロジ社の登録商標、商標または商品名称です。■HP9000/700は米ヒューレットパッカード社の登録商標です。■HP-UXは米ヒューレットパッカード社の管理するオペレーティングシステムです。■Windows®は米国マイクロソフト社のプログラム名称です。■SPARCおよびSolarisは米国サンマイクロシステムズ社の登録商標です。■SPARCおよびSolarisは米国サンマイクロシステムズ社の管理するオペレーティングシステムです。■その他記載の会社名、製品名はそれぞれの会社の商標もしくは、登録商標です。

●製品仕様は改良のため変更することがあります。

●本製品を輸出される場合には、外国為替及び外国貿易法並びに米国の輸出管理関連法規などの規制をご確認の上、必要な手続きをお取りください。なお、ご不明な場合は、弊社担当営業にお問い合わせください。

日立ソフトウェアエンジニアリング株式会社

本社事務所 〒140-0002 東京都品川区東品川4丁目12番7号 (日立ソフトタワーA) TEL. (03) 5780-2111 (大代)

北海道支店 〒060-0808 札幌市北区北8条西3丁目28番	TEL. (011) 746-4460 (代)	FAX. (011) 746-0149
東北支店 〒980-6014 仙台市青葉区中央4丁目6番1号	(022) 211-7434 (代)	(022) 213-1218
北陸支店 〒930-0004 富山市桜橋通り6番11号	(076) 442-6573 (代)	(076) 442-7390
中部支店 〒460-0003 名古屋市中区錦1丁目19番25号	(052) 202-5900 (代)	(052) 202-5785
豊田支店 〒471-0034 愛知県豊田市小坂本町1丁目5番10号	(0565) 31-9011 (代)	(0565) 31-9031
関西支店 〒541-0052 大阪市中央区安土町1丁目8番15号	(06) 4705-0811 (代)	(06) 4705-0177
九州支店 〒814-8577 福岡市早良区百道浜2丁目1番1号	(092) 844-8235 (代)	(092) 844-8238

弊社の製品に関するお問い合わせは「日立ソフト@Sales24」へ

電話による受付 TEL. (03) 5479-8831 (9:00~17:00)
24時間受付 E-mail: sales24@tir.hitachi-sk.co.jp

日立ソフトホームページ <http://www.hitachi-sk.co.jp/>

身近なところからソリューション

PARTNER

「PARTNER」は、日立ソフトのソリューションサービスです。
豊富なノウハウと技術力を基に、
お客様に最適な課題解決策をご提供します。

お問い合わせ先