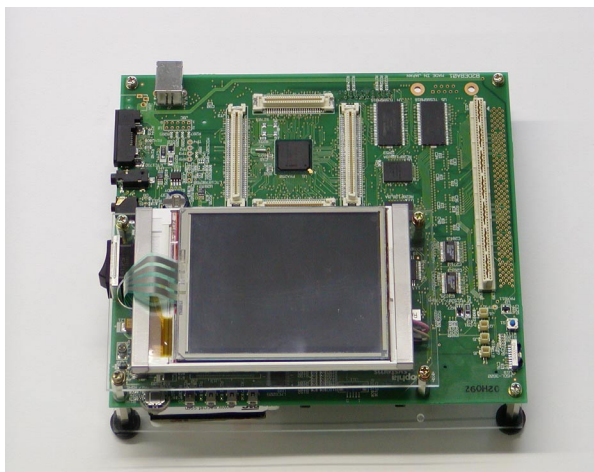


インテル® PXA250搭載評価ボード Sandgateボード : BDT005 (BDT005F)



インテル®PXA250アプリケーション・プロセッサを搭載したSandgateボードは、PDAやハンドヘルド機器開発の開発に必要となる周辺回路が実装されており、実際のシステム開発のプラットフォームとしてご利用いただけます。本リファレンスボードを使用することで、ハードウェア開発と並行してソフトウェア開発を開始することが可能となり、システム開発の期間短縮に貢献致します。

この評価ボードとUniSTAC™ II / J for PXA250 (JTAGエミュレータ)により、オン・チップ・デバッグをサポートします。

※BDT005Fは、UniSTAC II for PXA250(フルICE)により、インサーキット・デバッグをサポートします。

主な仕様

- 搭載CPU: インテル®PXA250アプリケーション・プロセッサ
- メモリ: SDRAM 64M Byte、Flash 32M Byte
- ステレオヘッドフォンジャック
- IrDAポート
- RS-232Cポート
- SDソケット
- タッチパネル付きLCD(画素数: 640 × 480)
- 拡張バス
- オーディオCODEC
- ヘッドセットジャック
- USBポート(スレーブ)
- CFソケット
- JTAGポート
- リセットスイッチ
- 基板サイズ 180 x 160(mm)

システム構成

- PXA評価ボード
- リチウムイオンバッテリー
- CD-ROM
- シリアル/JFlash用ケーブル
- コンパクトフラッシュLANカード
- ACアダプタ
- タッチパネル用スタイラス

・設計情報 回路図、部品表、CPLDデータ(ソースおよびバイナリ)、スタートアップガイド
ユーザーズマニュアル(英文)

・ソフトウェア Jflash(ソースおよびバイナリ)、POST (Power On Self Test バイナリ)
DM (Diagnostic Manager バイナリ)、画像データ(ビットマップ)
Windows CE.NET用BSP (Board Support Package)

(MKT-22LIB14)

※各製品は各社の登録商標または商標です。仕様は予告無く変更する場合があります。

お問い合わせは最寄りの営業所へ

- DA営業部2'グループ (044) 989-7254
- DA営業部3'グループ (03) 3348-7100
- DA営業部4'グループ (044) 989-7255
- DA営業部5'グループ (044) 989-7234
- 名古屋営業所 (052) 203-0991(代)
- 大阪営業所 (06) 6386-8911(代)

標準システム価格

BDT005	PXA250 EVA BOARD/SG	¥350,000 (税別)
BDT005F	PXA250 EVA BOARD/SG-F	¥350,000 (税別)