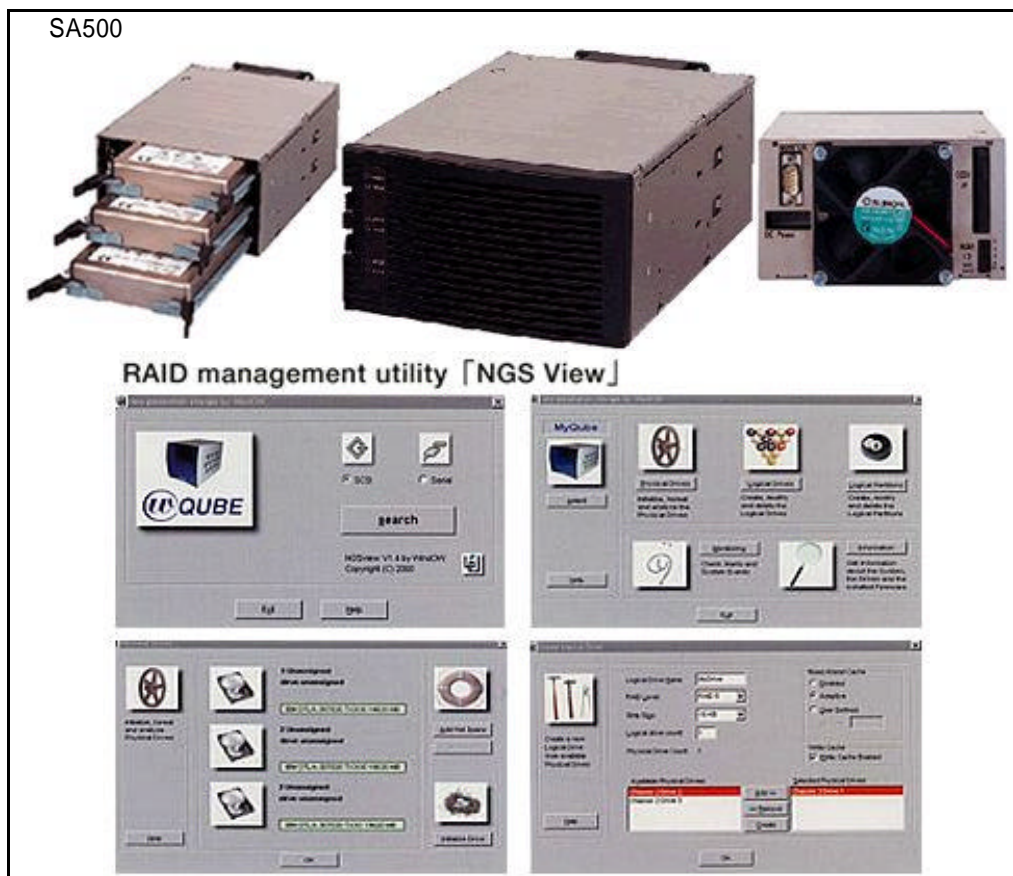


5 インチ 内蔵型大容量 FlashDrive サブシステム Silicon Array500



イントロダクション

Silicon Array500 は ディスクにフラッシュドライブを搭載した、5 インチ内蔵型大容量フラッシュドライブサブシステムです。5 インチフルハイト (83mm) ベイに完全に収まるように設計された Silicon Array500 は、コンパクトなボディに 3.5 インチ フラッシュドライブを 3 台搭載可能 (最大 6GB) で、RAID コントローラ及びバックプレーンを収納しています。

CPU には、高速 64 ビット RISC プロセッサ R4000 を採用し、小型ながら高いパフォーマンスを実現します。

Silicon Array500 は、映像制作 CAD/CAM/CAE といった分野から、グループ内サーバ機器や SOHO などで大容量・高信頼性を備えたデータ格納を必要とするシステムに最適なソリューションです。

特徴

5 インチフルハイトに収納可能な大容量フラッシュドライブサブシステム

・Ultra2 Wide SCSI(LVD)、80MB/sec ホストインターフェース採用

・転送速度

Read 34.1MB/sec(max)

Write 26.9MB/sec(max)の高速転送

・コントローラに MIPS R4000(64 ビット RISC) プロセッサを採用

・キャッシュメモリ 32MB

・RAID レベル 0

・オールステンレス製の筐体

・対応 OS Windows NT/2000/98/95、Mac OS NetWare 3.12/4.x、Linux 他各種 UNIX

・ストレージのセットアップ・管理・運用が簡単に行えるマネージメント・ユーティリティー「NGSview」付属

仕様

Part Number	SA500
RAID Controller	MIPS R4000(64bit RISC)
Cache	32MB
Host Interface	Ultra2 Wide SCSI (LVD)80Mbyte/sec
Configuration	Min.1 Disk / Max.3 Disks
Storage Capacity	1GB (1GB x 1)~6GB (2GB x 3)
RAID level	0
Operating Voltage	3.3V or 5V±10%
Power Supply	+5V / +12V
Temperature	Operating 10°C~40°C
Weight (excluding disk)	3.3lbs / 1.5 kg
Dimension H x W x D	83.8 x 146 x 237mm

型番一覧

型番	SA500-****BB
容量	2048MB,3072MB,4096MB,6144MB