

ELT Solution

CoMET/METeor for MontaVista Linux

ターゲットレスのシミュレーションソリューション

CoMET / METeor for MontaVista Linuxは、
VaST SYSTEMS TECHNOLOGYが提供する
VPM (Virtual Processor Model) を用いたシステムレベル検証を、
MontaVista Linuxと組み合わせることで、
Linuxアプリケーション全体をWindowsプラットフォーム上で高速にシミュレーション実行し、
アプリケーションデバッグを可能にしました。

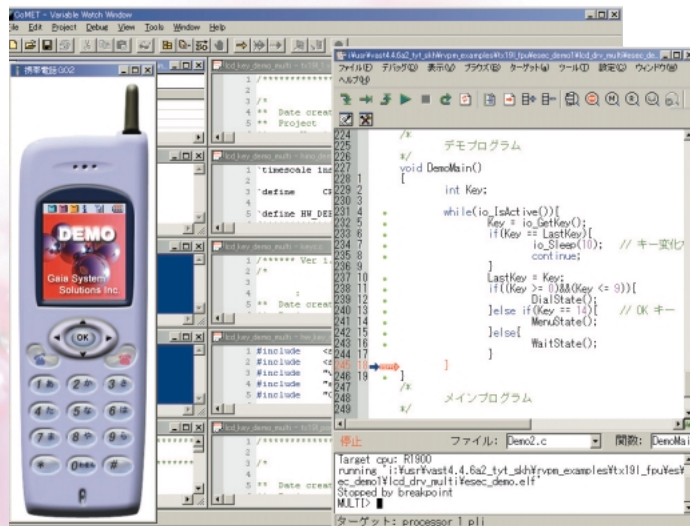
特長

VPMを用いてターゲットシステムのバーチャルプロトタイプを作成し、MontaVista Linuxと組み合わせることで、アプリケーションデバッグをバーチャルターゲット上で行います。この環境で、Linuxベースのアプリケーション開発とハードウェア開発を平行に行うことにより、システム開発期間を短縮することができます。

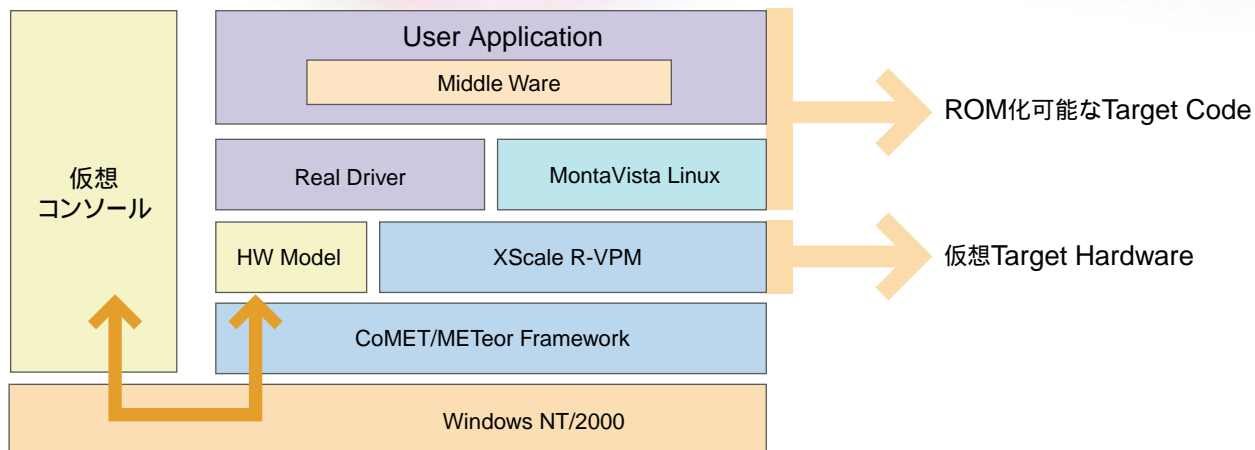
また、ICEでは難しいシステムエラーを仮想的に発生させ、その際のアプリケーション動作を確認することも可能です。

その他にも、下記のような特長があります。

- プログラムデバッガとしてGDBが使用可能
- エミュレーション対象としてCPU以外に任意の周辺機器もシミュレーション可能
- C言語によるバーチャルデバイスの作成可能



CoMET/METeorを使用したMontaVista Linuxシステム構成



動作環境

Windowsホスト (Windows NT4.0/2000)

サポートCPU

ARM9, MIPSファミリ, XScale

CoMET/METeor for MontaVista Linux 超高速CPUモデル VPM (Virtual Processor Model)

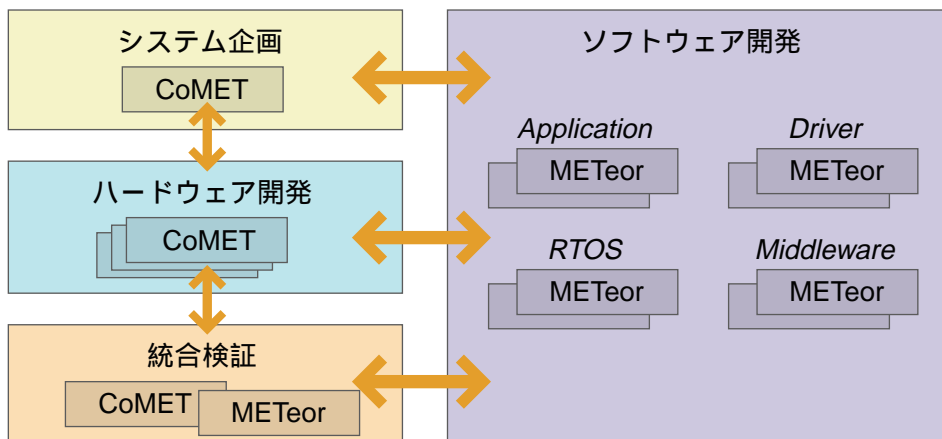
VaST SYSTEMS TECHNOLOGYが開発したVPMは20~50MIPSという処理速度で、ターゲットコードをPC上でシミュレーションします。

VPMは、ソフトウェアのデバッグ用として使用されているISS (命令セットシミュレータ) と比べて、数100倍の処理能力を持ち、なおかつ精度的にもISSと同等、もしくはそれ以上の精度を持ちます。

ソフトウェアの検証環境に特化 METeor for MontaVista Linux

METeor for MontaVista Linuxはソフトウェアの検証結果に特化した、システムレベル検証環境です。

ソフトウェア開発の初期段階から実機+ICEと同様の検証環境を提供する唯一のソフトウェア検証ツールです。



CoMET/METeor for MontaVista Linuxは、ターゲット・ソフトウェアのロードモジュールをそのままローディング可能ですので、現在使用中のコンパイラ、アセンブラ、リンカ等をそのまま利用可能です。また、デバッガに関しても同様に接続可能なので、マンマシンインタフェースの再習得等の問題も発生しません。

株式会社イーエルティ

イーエルティは、組み込みLinuxのツールインテグレータとして、2001年5月に設立されました。ユーザが必要とする、組み込みLinuxのアプリケーション開発プラットフォームをターンキーで提供しています。多数の組み込みLinuxベンダとの協業、および半導体ベンダとの協業を行い、Emblit 等の組み込みLinuxに関するコンソーシアムにも積極的に参加することで組み込みシステムに関して他方面からのアプローチを行い、技術、情報のサービスを提供しています。類の無い広範囲なCPUアーキテクチャ、ボードおよびシステムレベルのプラットフォームをサポートしています。

株式会社ガイア・システム・ソリューション

ガイア・システム・ソリューションは、イーエルティとCoMET / METeor for MontaVista Linuxの共同開発を行いました。

URL : <http://www.gaiaweb.com/gss/>



MontaVista Linux

MontaVista Linuxは100%のピュアのLinuxコンポーネントから構築されており、オープンソースツールキットとして維持され、ディストリビューションされています。現在市場に出ている組み込みLinux開発ソリューションでは類の無い広範囲なCPUアーキテクチャ、ボードおよびシステムレベルのプラットフォームをサポートしています。

お問い合わせ先 CoMET / METeor for MontaVista Linuxのパッケージ内容、価格、およびその他詳細につきましては、下記までお問い合わせ下さい。



株式会社 イーエルティ

〒105-0003 東京都港区西新橋1-7-13 ナンサ虎ノ門ビル6F
TEL. 03-5251-4350 FAX. 03-5251-4355

西日本営業所

〒532-0003 大阪府淀川区宮原3-3-34 新大阪DOIビル2階
TEL. 06-4807-5480 FAX. 06-4807-5481

E-MAIL. info@emblit.co.jp URL. <http://www.emblit.co.jp>