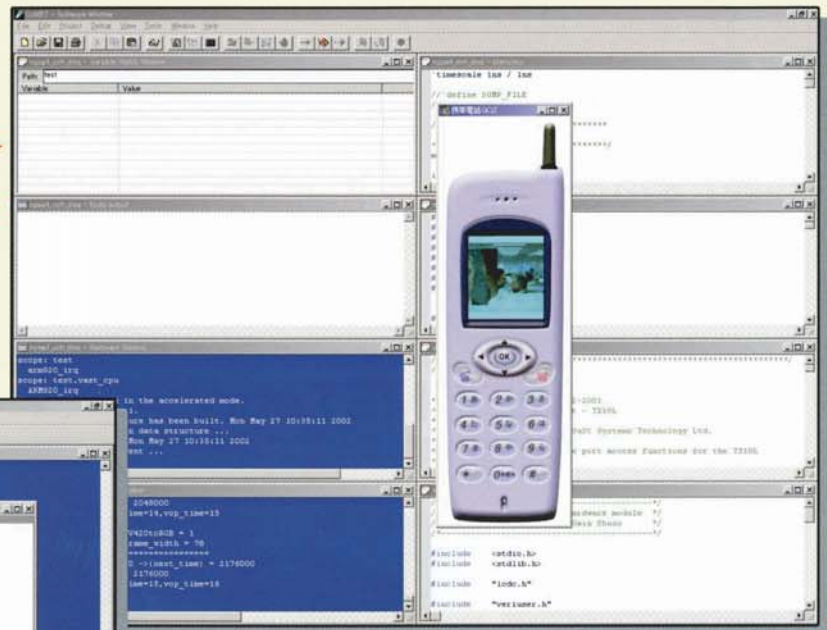


超高速ソフトウェアシミュレータ!

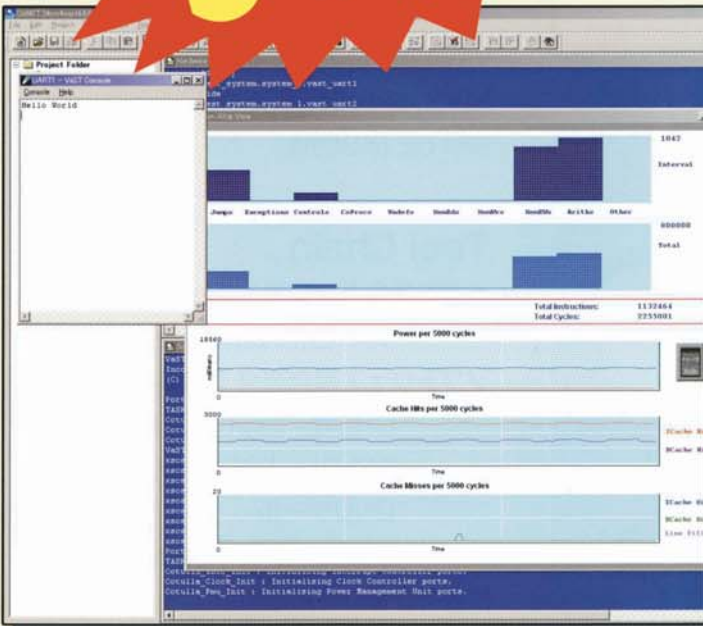
CoMET[®]

METEOR

50 MIPS

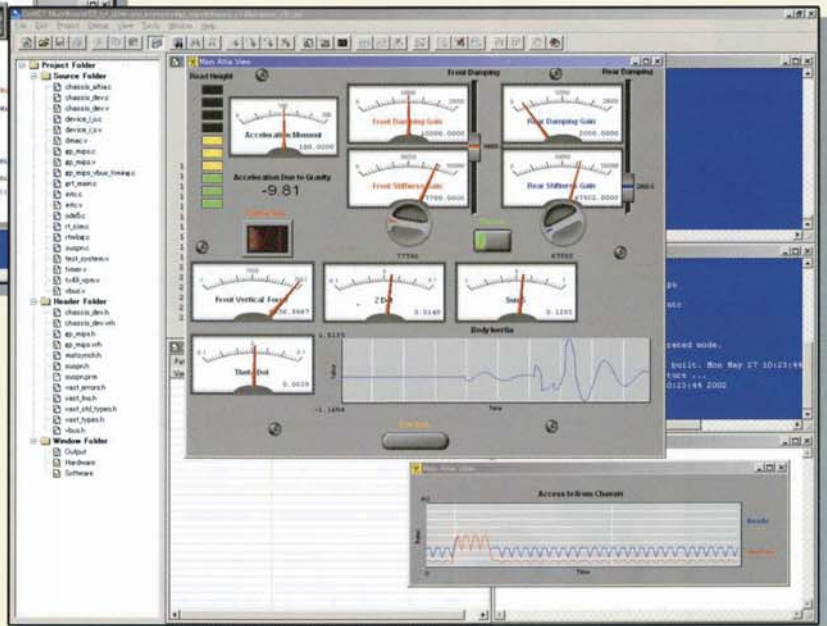


携帯電話の画面



プロファイルの画面

**CoMET/METEORは
ARM・MIPS CPU等の
ターゲットコードを、パソコン上で
20~50MIPSという驚異的な
スピードで実行します!**



CoMETとMATLABの画面

CoMET[®] SYSTEM ENGINEERING ENVIRONMENT

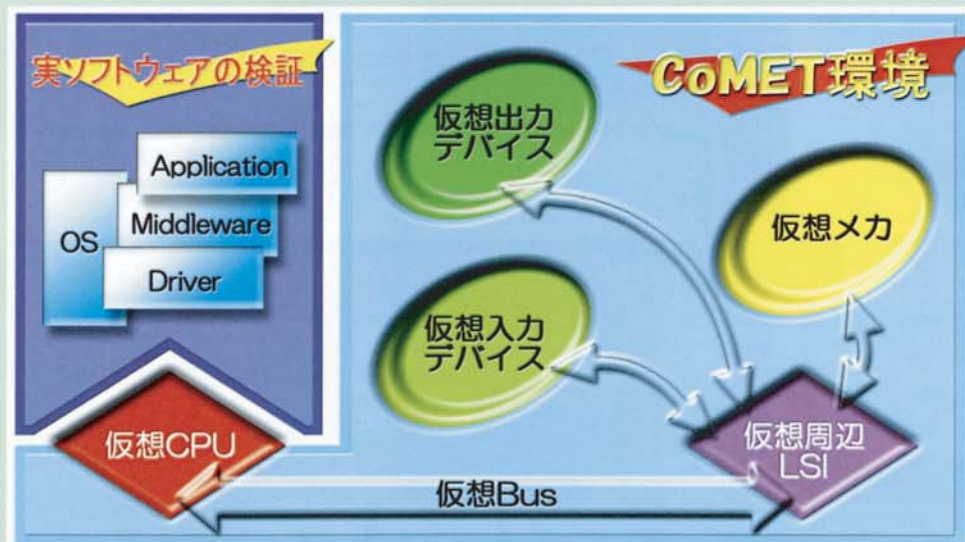
METEOR[®] REAL-TIME EMBEDDED SOFTWARE DEVELOPMENT ENVIRONMENT

CoMET/METEORの特長

独自開発のVPM（仮想CPUモデル）は、ターゲットCPUのコードを、従来のISSに比べて**数100~1000倍**という速度で実行します。

CoMETは、ターゲットハードウェアのモデリングも可能ですので、**ターゲットボードが無い時点からでもソフトウェアのデバッグが可能です。**

CoMET/METEORとは・・・



※記載されている製品名、社名は各社の商標または登録商標です。

※本パンフレット記載の内容は、CoMET4.5以上に関する内容です。この内容は予告なく変更される場合があります。

サポートVPM

ARMファミリ

ARM920T, ARM946ES,
ARM926EJ-S

MIPSファミリ

R3000, R4000, RM7000

Intel XScale

NEC V850E1

Toshiba

TX19, TX39, TX49, TX79
TLCS870C

DSPG Teaklite

周辺LSI

Timer, 割込みコントローラ
UART, SIO, DMAC, MEMC

VPM上での動作確認済 ターゲットOS

MontaVista Linux2.1 [XScale]

μiTRON3.0 [TX19]

μiTRON4.0 [XScale]

VxWorks [TX19]

Nucleus Plus [XScale]

Win CE [XScale]

Tool Chain

メカモデルとの協調シミュレーション

MATLAB/Simulink

ソフトウェア開発環境 (コンパイラ/デバッガ)

GHS社 Multi 2000

ARM社 ADS 1.1/1.2

GNUツール

DSPG TKL Debugger

外界モデル

マイクロブレイン社 CommToV

Altia社 Altia Face Plate



国内販売元

GAI A System Solutions Inc.

株式会社 ガイア・システム・ソリューション

〒141-0022 東京都品川区東五反田2-7-14 五反田栗の木ビル3F

Tel. 03-3443-9720 Fax. 03-3443-9721 <http://www.gaiaweb.com/gss/>