

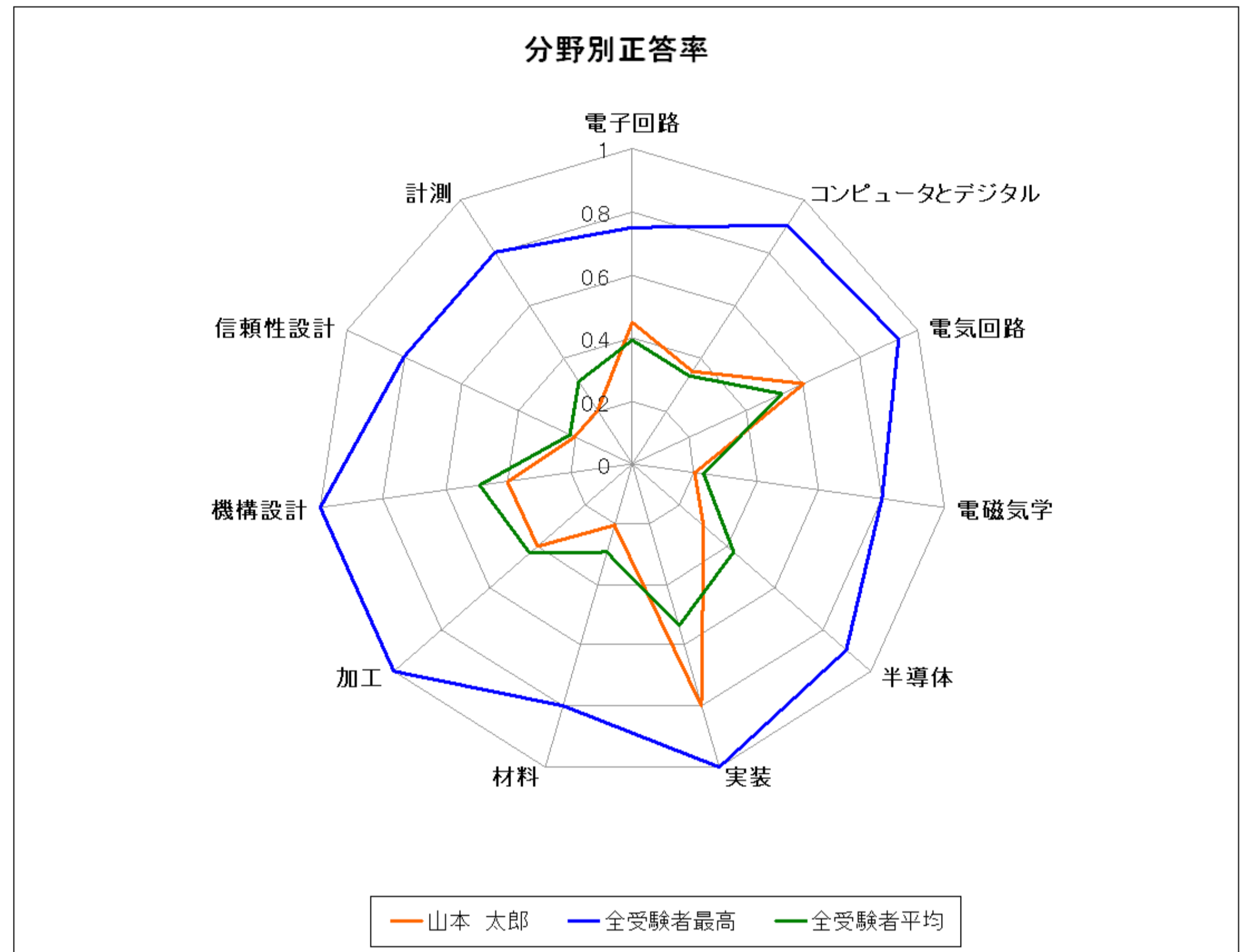
E検定 2011F
 実施日 2012年3月25日
 氏名 山本 太郎
 受験番号 D001

受験者全体	
正答数 順位	40 / 100
同日受験者内	
	10 / 20

	山本 太郎様	全受験者 平均	全受験者 最高
正答数	51	38.0	65
誤答数	49	55.0	79
未回答数	0	5.0	83
偏差値	51.1		

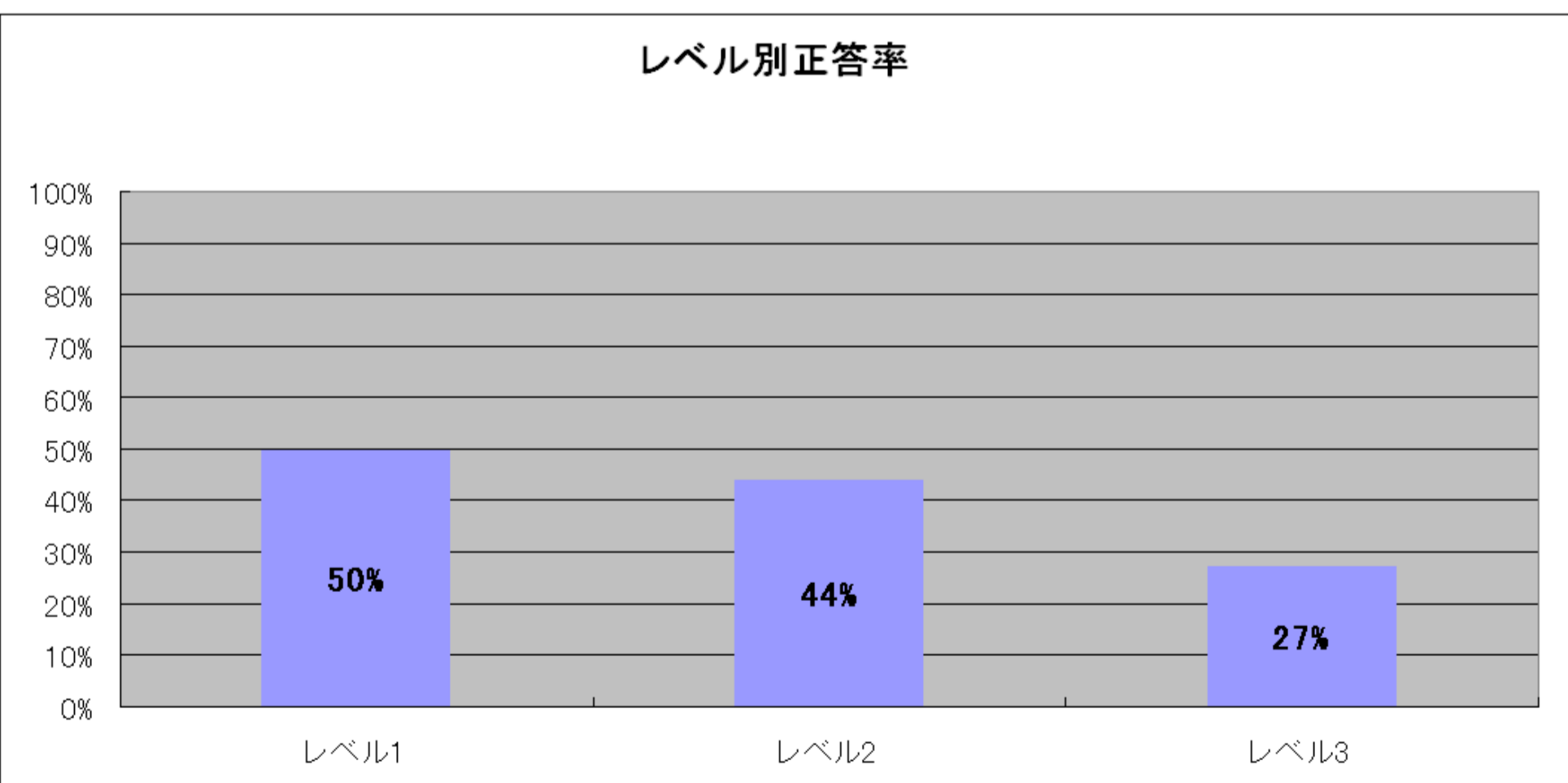
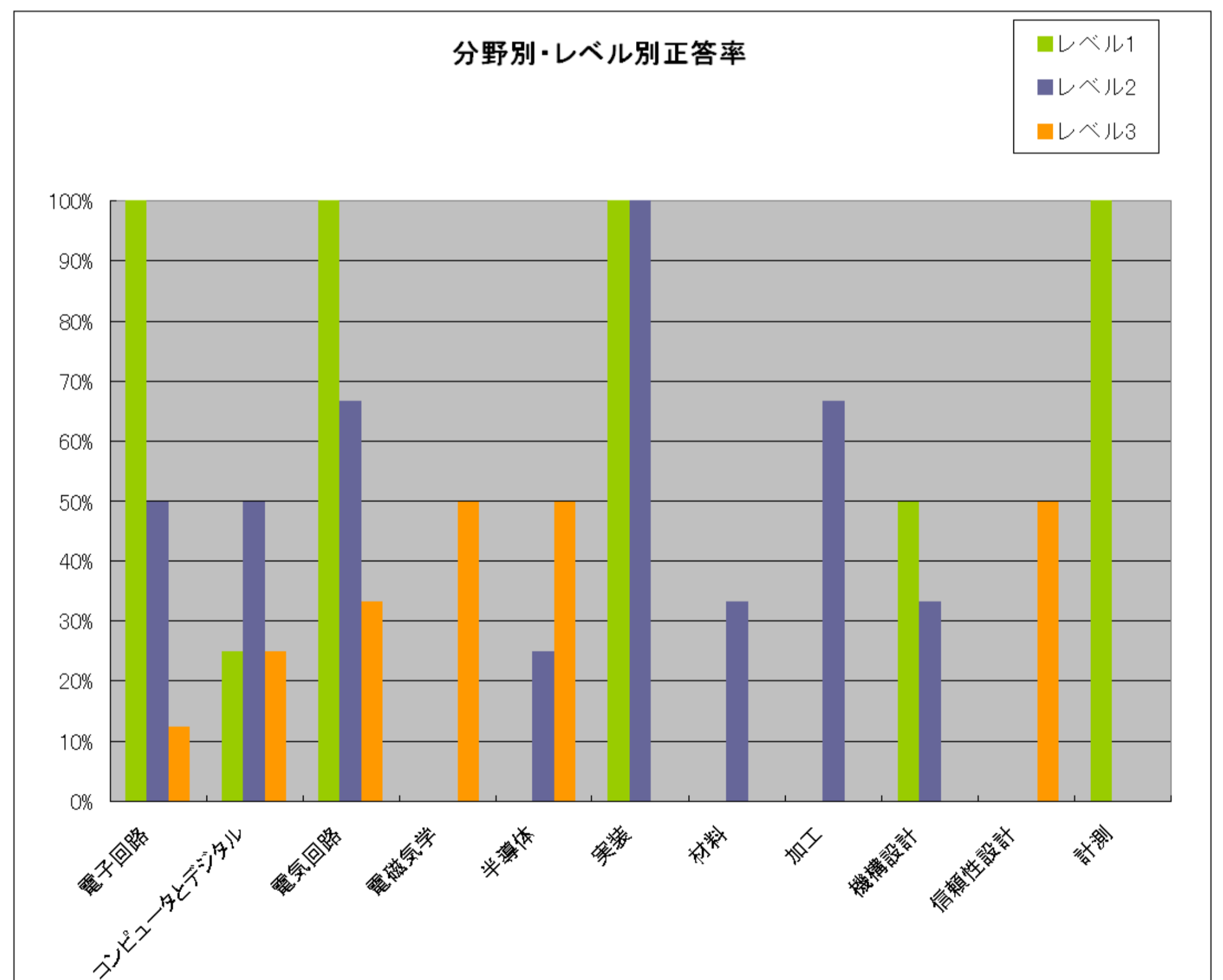
■分野別詳細結果

出題技術分野	正答率		
	山本 太郎様	全受験者 最高	全受験者 平均
電子回路	20%	75%	50.0%
コンピュータとデジタル	10%	90%	30.0%
電気回路	13%	93%	22.0%
電磁気学	0%	80%	23.0%
半導体	20%	90%	44.0%
実装	0%	100%	60.0%
材料	0%	80%	31.0%
加工	0%	100%	25.0%
機構設計	20%	100%	25.0%
信頼性設計	0%	80%	30.0%
計測	0%	80%	25.0%



■レベル別詳細結果

レベル	正答数		
	山本 太郎様	全受験者 最高	全受験者 平均
#REF!	6	21	13.4
#REF!	3	29	15.5
#REF!	2	21	10.3



■総評

・総合正答数での順位: 受験者全体40位

あなたが特に得意とされている分野: 実装 電気回路 電子回路
 強化学習を必要とする分野: 電磁気学 材料 信頼性設計

レベル1の正答率が最も高く、全体的に標準よりやや高い基礎レベルの知識を習得されています。ただし、分野毎の結果を見ると、レベル1において正答率に大きな差がありますので、担当業務に関わらず、各分野での基礎知識をしっかりとることで、電気・電子分野の総合力の基礎固めを行えます。

■採点結果 (○=正解、×=不正解、未=未回答)

出題技術分野	問題番号	レベル	採点結果	山本 太郎様の回答	正解
電子回路	1	1	○	ア	ア
	2	1	○	ウ	ウ
	3	1	○	エ	エ
	4	1	○	エ	エ
	5	2	×	ア	ウ
	6	2	○	イ	イ
	7	2	×	ア	ウ
	8	2	×	ウ	エ
	9	2	○	ア	ア
	10	2	×	イ	エ
	11	2	○	ウ	ウ
	12	2	○	ウ	ウ
	13	3	×	ウ	エ
	14	3	×	ウ	ア
	15	3	×	イ	ア
	16	3	×	エ	ウ
	17	3	×	エ	ウ
	18	3	×	ウ	イ
	19	3	○	イ	イ
	20	3	×	イ	ア
コンピュータとデジタル	21	1	×	イ	ウ
	22	1	×	エ	ア
	23	1	○	エ	エ
	24	1	×	イ	ア
	25	2	○	ウ	ウ
	26	2	×	イ	エ
	27	2	○	イ	イ
	28	2	○	エ	エ
	29	2	○	ア	ア
	30	2	×	イ	ウ
	31	2	×	ウ	ア
	32	2	×	ア	イ
	33	3	×	イ	エ
	34	3	×	エ	ア
	35	3	○	イ	イ
	36	3	×	ア	イ
	37	3	×	イ	ア
	38	3	○	イ	イ
	39	3	×	イ	エ
	40	3	×	エ	ウ
電気回路	41	1	○	エ	エ
	42	1	○	ウ	ウ
	43	1	○	イ	イ
	44	2	○	エ	エ
	45	2	○	エ	エ
	46	2	○	エ	エ
	47	2	×	ウ	ア
	48	2	×	エ	ア
	49	2	○	エ	エ
	50	3	×	ア	ウ

出題技術分野	問題番号	レベル	採点結果	山本 太郎様の回答	正解
電気回路	51	3	○	イ	イ
	52	3	×	イ	ウ
	53	3	○	ウ	ウ
	54	3	×	ア	エ
	55	3	×	ウ	エ
電磁気学	56	1	×	エ	ア
	57	2	×	イ	ウ
	58	2	×	ウ	イ
	59	3	×	エ	ウ
	60	3	○	ア	ア
半導体	61	1	×	エ	ウ
	62	1	×	ウ	イ
	63	2	×	ウ	イ
	64	2	○	エ	エ
	65	2	×	ウ	イ
	66	2	×	ウ	ア
	67	3	×	イ	ア
	68	3	×	イ	ア
	69	3	○	ウ	ウ
	70	3	○	イ	イ
実装	71	1	○	ウ	ウ
	72	1	○	ウ	ウ
	73	2	○	ウ	ウ
	74	2	○	エ	エ
	75	3	×	ウ	ア
材料	76	1	×	ア	エ
	77	1	×	ア	イ
	78	2	○	エ	エ
	79	2	×	イ	ウ
	80	2	×	ウ	ア
加工	81	1	×	イ	ウ
	82	1	×	イ	エ
	83	2	×	エ	イ
	84	2	○	ウ	ウ
	85	2	○	ウ	ウ
機構設計	86	1	○	ウ	ウ
	87	1	×	エ	ア
	88	2	×	ウ	イ
	89	2	×	イ	エ
	90	2	○	エ	エ
信頼性設計	91	1	×	ウ	イ
	92	2	×	エ	ウ
	93	2	×	イ	ア
	94	3	○	エ	エ
	95	3	×	イ	ウ
計測	96	1	○	ア	ア
	97	2	×	エ	イ
	98	2	×	イ	エ
	99	3	×	ア	エ
	100	3	×	エ	ア

発行者：
株式会社フュートレック
E検定 事務局
E-mail: kentei_admin@fuetrek.co.jp

フュートレックおよびFueTrek、フュートレックを含む商標ならびにFueTrek ロゴは株式会社フュートレック商標または登録商標です。